



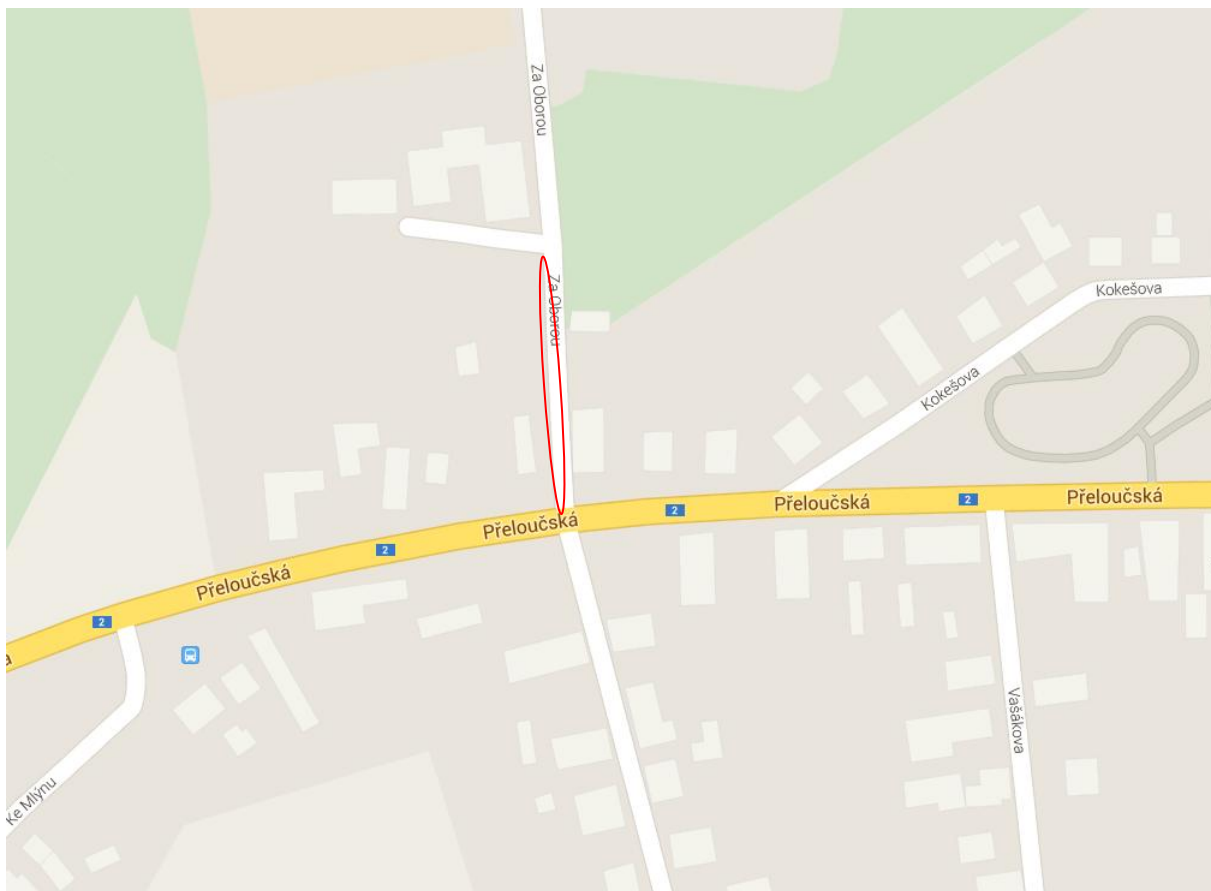
Městský obvod – Statutární město Pardubice
M Ě S T S K Ý O B V O D P A R D U B I C E V I
Úřad městského obvodu Pardubice VI
Odbor vnitřních věcí, investic, dopravy a životního prostředí

Kostnická 865, Svítkov, 530 06 Pardubice

Příloha č. 1 zadávací dokumentace veřejné zakázky malého rozsahu

„Drobné projekční práce“

PD - chodník v ulici za Oborou ve Starých Čivcích

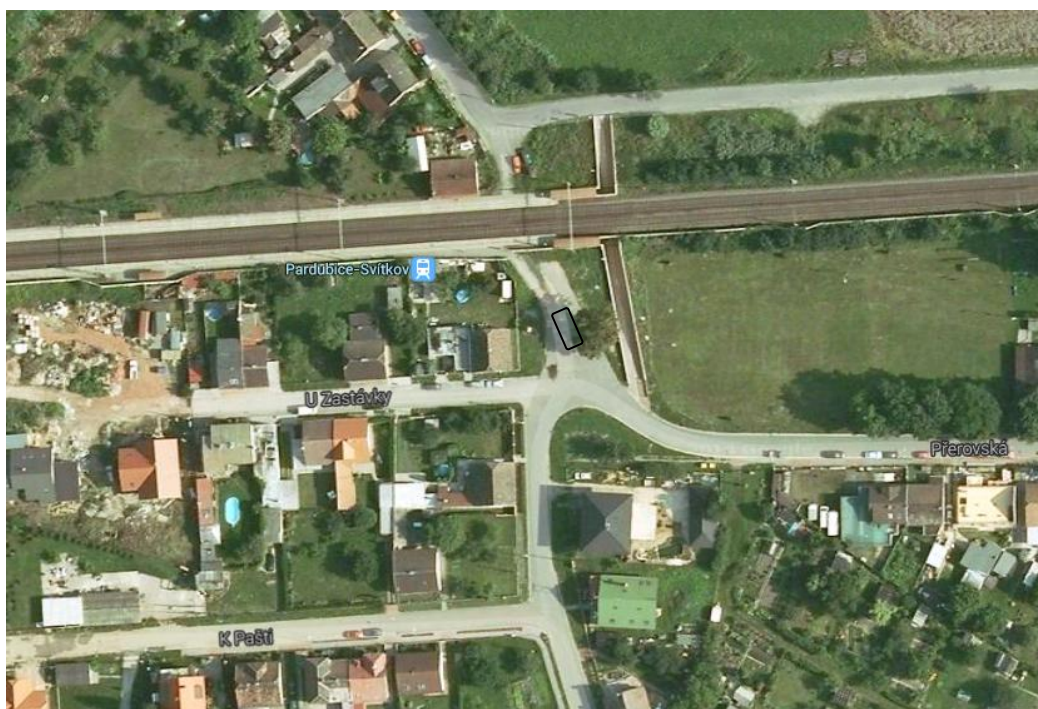


obrázek č. 1

Dodavatel zpracuje PD rekonstrukce stávajícího chodníku v ulici Za Oborou a nového chodníku ve všech potřebných stupních (DSP+DPS, případně také DÚR) v té části komunikace v ulici Za Oborou, kde chodník chybí. Navržený chodník bude jednostranný a to vlevo ve směru od komunikace Přeloučské. Chodník bude proveden od komunikace Přeloučská, po křížení s komunikací vedoucí k mateřské školce.

PD bude zpracována ve stupních DÚR, DSP, DPS. Pokud se ukáže, že dokumentace ve stupni DÚR není třeba, nebude dodavatelem zpracována.

PD zpevněné a oplocené plochy pro kontejnerové stání ve Svítkově v ulici Přerovská



obrázek č. 2

V lokalitě znázorněné na obrázku č. 2 dojde k navržení ze tří stran oplocené zpevněné plochy, která bude sloužit pro kontejnery na separovaný odpad. Dokumentace bude provedena ve všech potřebných stupních (DÚR, DSP+DPS). Pokud se ukáže, že dokumentace ve stupni DÚR není třeba, nebude dodavatelem zpracována.

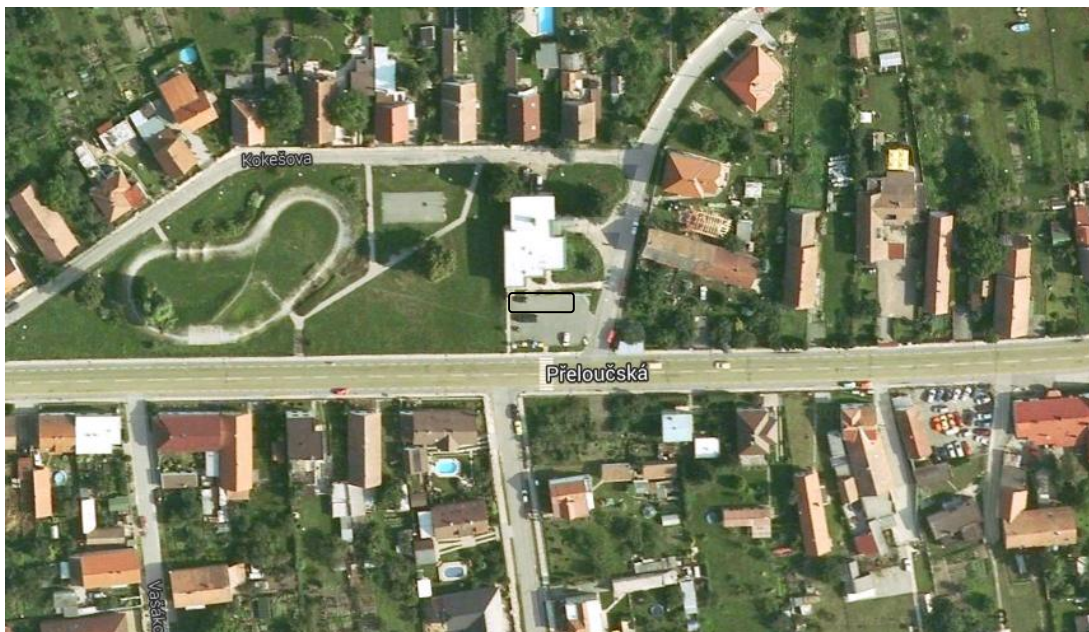
**PD zpevněné a oplocené plochy pro kontejnerové stání za hospodou v Lánech na
Důlku**



Obrázek č. 3

V lokalitě znázorněné na obrázku č. 3 dojde k navržení ze tří stran oplocené zpevněné plochy, která bude sloužit pro kontejnery na separovaný odpad. Dokumentace bude provedena ve všech potřebných stupních (DÚR, DSP+DPS). Pokud se ukáže, že dokumentace ve stupni DÚR není třeba, nebude dodavatelem zpracována. Pokud nebude možné umístit stavbu do lokality znázorněné na obrázku č. 3, bude zadavatelem stanovena lokalita jiná.

PD zpevněné a oplocené plochy pro kontejnerové stání u prodejny Jednota ve Starých Čivcích



Obrázek č. 4

V lokalitě znázorněné na obrázku č. 4 dojde k navržení ze tří stran oplocené zpevněné plochy, která bude sloužit pro kontejnery na separovaný odpad. Dokumentace bude provedena ve všech potřebných stupních (DÚR, DSP+DPS). Pokud se ukáže, že dokumentace ve stupni DÚR není třeba, nebude dodavatelem zpracována.

PD spojovací komunikace ulice Habřinská a K Pašti



Obrázek 5

Dodavatel zpracuje PD spojovací komunikace ulice Habřinská a K Pašti ve všech potřebných stupních (DSP+DPS, případně také DÚR). Pokud se ukáže, že dokumentace ve stupni DÚR není třeba, nebude dodavatelem zpracována. Záměrem zadavatele je ve vyznačené lokalitě vybudovat pouze dočasnou komunikaci za použití asfaltového recyklátu do obrusné vrstvy.

Tabulka 1

Drobné projekční práce			
Název položky	Cena bez DPH	Hodnota DPH	Cena včetně DPH
Zpracování všech pěti drobných projektových dokumentací			
Autorský dozor v rozsahu 10 hodin			
Cena celkem			