

Příloha č. 1A

(zakázky „Seč trávníků v r. 2015 v MO Pardubice II“)

Vymezení ploch k seči trávníků v Polabinách 1+C

1. Základní výměra:

- 1.1 plocha sídliště Polabin 1, která je vymezená komunikacemi : Bělehradská, Kosmonautů, Poděbradská a Hradecká
- 1.2 trojúhelníková plocha vymezená komunikacemi Kosmonautů, Poděbradská a plotem rodinných domů č.p. 87-94
- 1.3 refýže po obou stranách ul. Poděbradská, od přechodu u rod. domu č.p. 87, dále před SPŠCH, až po křižovatku komunikací Hradecká a Poděbradská
- 1.4 travnaté plochy na křižovatce komunikací Hradecké a Poděbradské, směrem k SPŠCH plocha končí 5 m za cyklistickou stezkou, dále pozemek p.č. 3648/2 podél Hradecké ul.
- 1.5 plocha mezi komunikací Hradeckou a plotem rozvodny EOP až před bazén. centrum
- 1.6 refýž podél levé strany komunikace Hradecká, směr centrum, od křižovatky u rozvodny po zastávku MHD, včetně trav. pásu podél chodníku v šířce 3 metrů (pod hranu svahu)
- 1.7 travnatá plocha mezi parkovištěm a ulicí Hradeckou před VŠ kolejemi (až po vjezd na parkoviště), trojúhelníková plocha mezi parkovištěm a podchodem pod komunikací Hradeckou
- 1.8 travnaté ostrůvky okolo kruhového objezdu U Josefa a u mostku až po chodník
- 1.9 refýže v ulici Kunětická, oboustranně od zdymadla až po křižovatku s Hradeckou ulicí, od zdymadla ke kruhovému objezdu U Josefa bude sečena horní část a hrana svahu v šířce 3 metrů, za křižovatkou vpravo bude refýž sečena až k plotům rodinných domů a za OTS vlevo až po vzrostlé dřeviny
- 1.10 refýž mezi silnicí a hrázkou v ul. Ke koupališti (v celé její délce)
- 1.11 travnatá pěšina spojující ulice Ke Koupališti a Mezi Zahradami, ohraničená ploty
- 1.12 trávníky v refýžích podél ulic Mezi Zahradami a Brozanská, mezi rodinnými domy
- 1.13 plocha sídliště Sever je vymezena komunikacemi : Kunětická, K Rozvodně a K Cihelně, u všech těchto komunikací budou sečeny i refýže, a to oboustranně až k plotům soukr. pozemků
- 1.14 plocha kolem parkoviště u točny MHD v ulici K Rozvodně až po horní hranu svahu (mimo pozemek p.č. 3612/1), pás 5 m za parkovištěm před obchodem (okna+dveře)
- 1.15 refýž podél pravé strany komunikace Hradecká od mostu přes Labe až ke křižovatce s ul. Studentská, a travnatý pás podél chodníku v šířce 5 metrů od mostu až k chodníku k domu čp. 91
- 1.16 na Stavařově jsou sečené plochy vymezeny : horní hranou svahu podél lesíku (tzv. Havraniho háje), garážemi, přístřeškem na kontejnery, budovou rektorátu, okrajem skupiny vzrostlých dřevin, hranou svahu slepého ramene Labe za domem čp. 85-91, silnicí Hradeckou a Studentskou
- 1.17 refýž podél levé strany Studentské ulice (mezi chodníkem a silnicí), travnaté ostrůvky na konci Studentské ulice, vlevo na rohu trojúhelníková plocha
- 1.18 v ul. Kunětická u koupaliště travnatý pás mezi cestou a plotem Lanového centra.

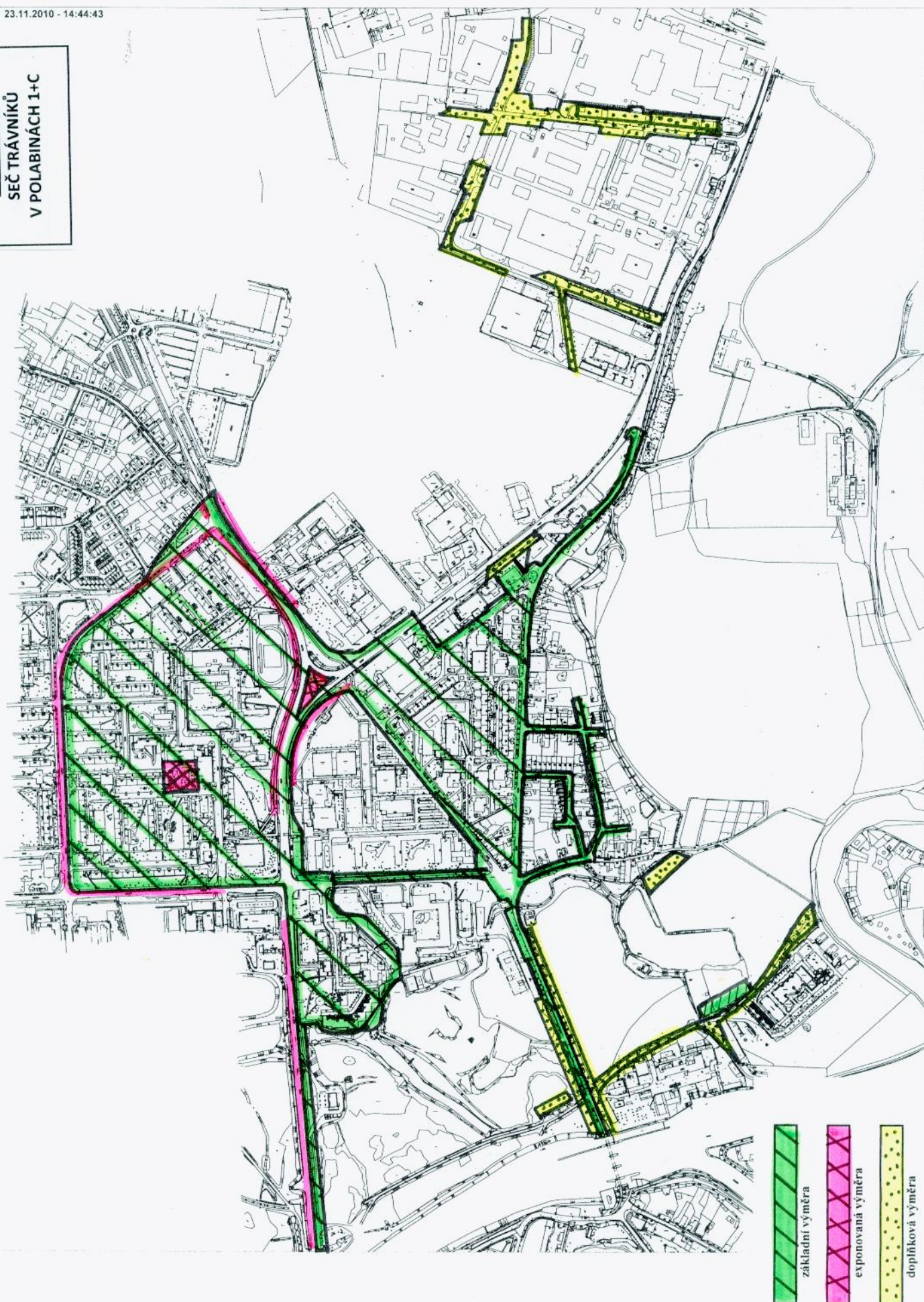
2. Exponovaná výměra (je součástí základní výměry, počet sečí je navýšen) :

- 2.1 refýž podél pravé strany komunikace Bělehradská od křižovatky s kom. Mladých po křižovatku s kom. Kosmonautů
- 2.2 refýž podél pravé strany komunikace Kosmonautů od křižovatky s kom. Bělehradskou po křižovatku s kom. Poděbradskou
- 2.3 refýž podél pravé strany komunikace Poděbradská a Hradecká od křižovatky s kom. Kosmonautů po zastávku MHD u podchodu
- 2.4 refýž podél levé strany komunikace Poděbradská od přechodu u domu čp. 87 k Intersparu po vjezd na parkoviště u SPŠCH
- 2.5 tři trojúhelníkové travnaté plochy uprostřed křižovatky kom. Hradecké a Poděbradské
- 2.6 refýž podél levé strany komunikace Hradecká od rozvodny k zastávce MHD u podchodu a od domu čp. 100 na Stavařově až k mostu přes Labe
- 2.7 trávník okolo záhonů na náměstí Polabin 1 a na JV rohu plotu areálu Svitání.

3. Doplnková výměra (navazuje na základní výměru) :

- 3.1 travnaté pásy podél komunikace Kunětická od zdymadla ke kruhovému objezdu U Josefa, vpravo svah až k poli, vlevo svah až k potrubí horkovodu
- 3.2 plocha vpravo podél protipovodňové hrázky u jezu (šířka 10 m, délka 70 m)
- 3.3 plochy ke koupališti : travnatý pás vlevo podél komunikace směrem ke koupališti mezi cestou a polem (šířka 5 m), svah mezi parkovištěm a cestou, refýž podél koupaliště vpravo, ostrůvek pod stromy, pás pod stromy mezi cestou a loukou za šatnami
- 3.4 v ul. Ke Koupališti plocha mezi domy čp. 61, 58 a loukou (pozemek p.č. 3541/4)
- 3.5 plocha podél komunikace Hradecká až po horní hranu svahu nad horkovodem (směrem k parkovišti), v délce mezi plotem opravný výfuků a obchodem s dveřmi
- 3.6 na Fáblovce travnaté pásy mezi komunikacemi a oplocením (v majetku města).

Příloha č. 1B:
SEČ TRÁVNÍKŮ
V POLABINÁCH 1+C



Příloha č. 2A

(zakázky „Seč trávníků v r. 2015 v MO Pardubice II“)

Vymezení ploch k seči trávníků v Polabinách 2

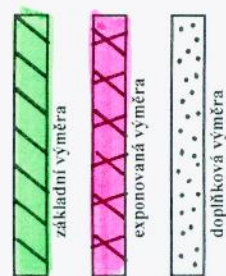
1. Základní výměra:

- 1.1 plocha sídliště Polabiny 2, která je vymezená komunikacemi : Kosmonautů, Bělehradská, Okrajová, Jiřího Potůčka a Karla Šípka
- 1.2 trojúhelníková plocha (točna MHD) vymezená komunikacemi Karla Šípka a Kosmonautů
- 1.3 refýž podél levé strany kom. K. Šípka od nábytku po křižovatku s komunikací Na Vrškách, až k plotu nových rodinných domů
- 1.4 zelená plocha uvnitř kruhového objezdu u Kauflandu včetně čtyř ostrůvků
- 1.5 refýže podél levé strany komunikací Okrajová a J. Potůčka od kruhového objezdu po křižovatku s komunikací K. Šípka.

2. Exponovaná výměra (je součástí základní výměry, počet sečí je navýšen) :

- 2.1 travnaté plochy na náměstí Polabin 2 (střed náměstí, plochy pod lipami, před poštou, z boku pošty, z boku Lamie)
- 2.2 refýž podél levé strany komunikace Kosmonautů od křižovatky s kom. Bělehradská po křižovatku s kom. K. Šípka
- 2.3 refýž podél levé strany komunikace K. Šípka od křižovatky s kom. Kosmonautů po křižovatku s kom. J. Potůčka
- 2.4 refýž podél levé strany komunikace J. Potůčka a Okrajová od křižovatky s komunikací K. Šípka po kruhový objezd u Kauflandu
- 2.5 refýž podél levé strany komunikace Bělehradská od kruhového objezdu u Kauflandu po křižovatku s kom. Kosmonautů
- 2.6 zelená plocha uvnitř kruhového objezdu u Kauflandu včetně čtyř ostrůvků
- 2.7 refýž podél levé strany ul. Okrajová od kruhového objezdu po zastávku MHD Kaufland.

příloha č. 2B:
SEČ TRÁVNÍKŮ
V POLABINÁCH 2



Příloha č. 3A

(zakázky „Seč trávníků v r. 2015 v MO Pardubice II“)

Vymezení ploch k seči trávníků v Polabinách 3+5

1. Základní výměra:

- 1.1 plocha sídliště Polabin 3+5, která je vymezená na západě komunikací Kpt. Bartoše, na severu komunikací Bělehradskou, na východě cyklistickou stezkou a slepým ramenem Labe po dřevěný mostek, na jihu je ohraničena komunikací Lonkovou, (kromě lokality slepého ramene za objektem OPAZ)
- 1.2 refýž + zelený pás podél pravé strany komunikace Kpt. Bartoše, v délce od mostu přes Labe po vjezd do Lonkovy ulice, v šířce až pod hranu svahů
- 1.3 refýž vpravo podél ulice Lonkova (v délce od kom. Kpt. Bartoše k domu čp. 459), včetně zelených pásů podél komunikace oboustranně v šířce 3-5 metrů, až pod hranu svahu nebo k vzrostlé zeleni (živé ploty, stromy, keře)
- 1.4 travnatá plocha od ul. Lonkova k dřevěnému mostku (vpravo) v šířce 3-5 metrů k vzrostlé zeleni
- 1.5 zelený pás na břehu slepého ramene podél chodníku v délce mezi dřevěným a betonovým mostkem, až za hranu svahu
- 1.6 oboustranně pásy podél cyklistických stezek vedoucích od mostu přes Labe až k ulici Bělehradská, od mostu přes Labe k dřevěnému mostku (včetně středové refýže) a podél spojnice mezi nimi, v šířce 3 metrů, u hrázky až k vzrostlé zeleni
- 1.7 vyvýšená plocha kolem sochy u cyklistické stezky
- 1.8 plocha mezi chodníkem podél Hradecké ulice a cykl. stezkou před a za betonovou zdí, plocha mezi cyklostezkou a betonovými záhony, travnaté pásy podél výjezdu z hráze od louky k zábradlí mostu P. Wonky (šířky ca 2 m)
- 1.9 travnatá plocha okolo Bajkalu (až k hraně břehu), vymezená cyklistickou stezkou, slepým ramenem, Hradeckou komunikací, zdí u OMV, sjezdem na parkoviště, malobyty, výměníkem a dubovou hrázkou
- 1.10 na východní straně malobytů refýže pod okny a na parkovišti, na západní straně vnitroblok (včetně zatravnovacích dlaždic)
- 1.11 plocha vymezená hotelem Harmony, bývalou panelovou cestou u staveniště a chodníkem podél Bělehradské ulice
- 1.12 refýže podél Bělehradské ulice od křižovatky s cyklistickou stezkou k parkovišti u Lidlu, refýž podél rohu parkoviště u Lidlu, část mezi Lidlem a OMV
- 1.13 refýž podél pravé strany Hradecké ulice, včetně zeleného pásu podél chodníku (svah podél chodníku v šířce 5 metrů), v délce od Bajkalu k mostu P. Wonky.

2. Exponovaná výměra (je součástí základní výměry, počet sečí je navýšen) :

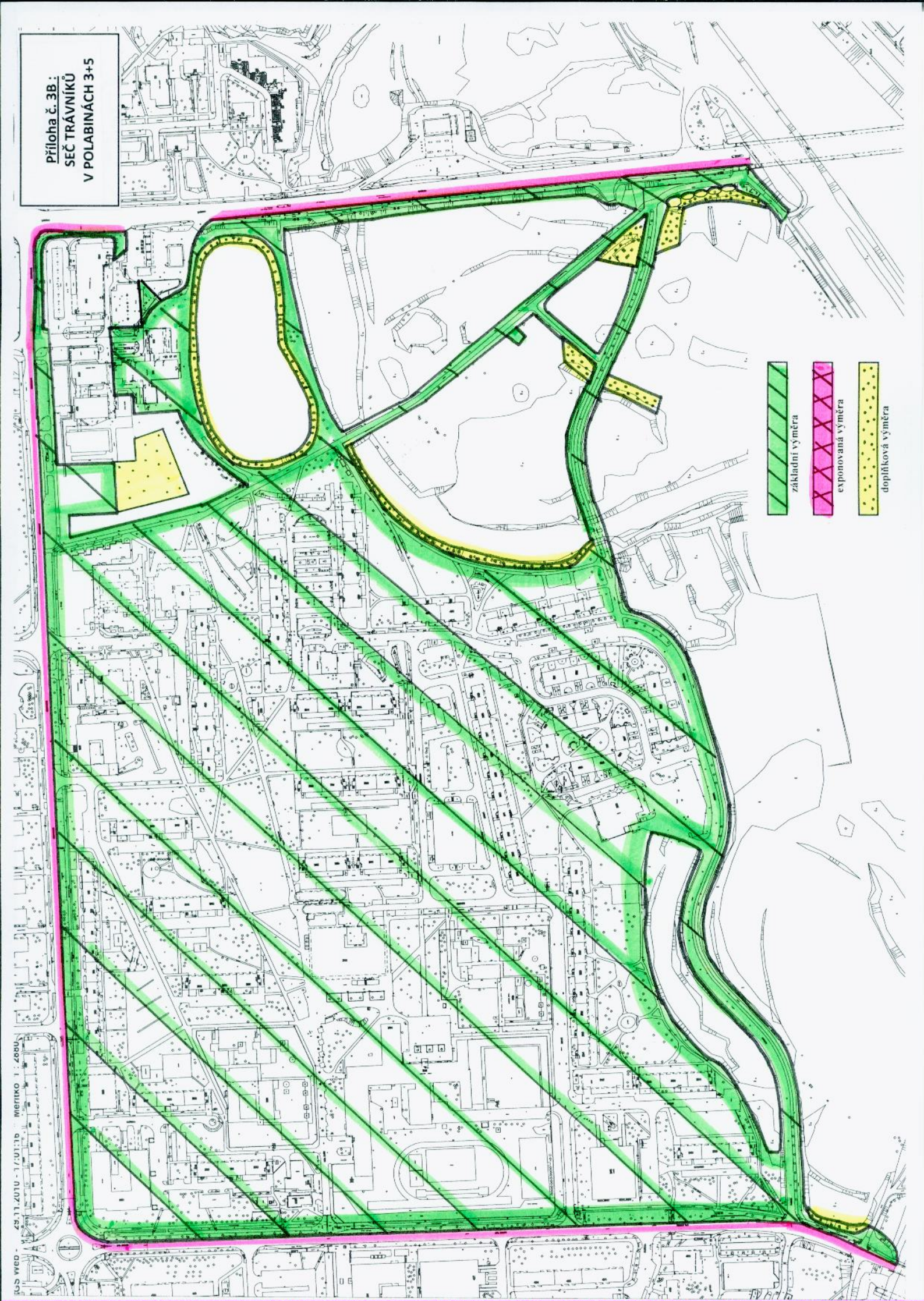
- 2.1 refýž podél pravé strany komunikace Kpt. Bartoše od mostu přes Labe po kruhový objezd u Kauflandu, včetně druhé souběžné refýže mezi chodníkem a plotem ZŠ, dále mezi chodníkem a cyklostezkou, dvě plochy před cestovní kanceláří Datour
- 2.2 refýž podél pravé strany komunikace Bělehradská od kruhového objezdu u Kauflandu ke křižovatce s komunikací Hradecká a dále podél okraje parkoviště před Lidlem
- 2.3 refýž podél pravé strany komunikace Hradecká v délce od Bajkalu k zastávce MHD před mostem P. Wonky.

3. Doplnková výměra (navazuje na základní výměru) :

- 3.1 břeh okolo celého Bajkalu (od hrany břehu k vodě, ca 2-3 m)
- 3.2 břeh slepého ramene v ul. Lonkova mezi dřevěným a betonovým mostkem, (od hrany břehu k vodě, šířka ca 5 m)
- 3.3 plochy vlevo a vpravo od cyklostezky podél hrany vzrostlých dřevin (50+30m x 15 m šíře)
- 3.4 trojúhelníková plocha mezi cyklist. stezkami a spojnici, končí za břehem se stromy
- 3.5 okraj lesíku za betonovými záhony podél cyklostezky
- 3.6 plocha za betonovými záhony a sedáky u mostu P. Wonky (až po patu svahu)
- 3.7 v ul. Kpt. Bartoše západní břeh sníženého terénu mezi hrázkou a Lonkovou ul.
- 3.8 plocha mezi hotelem Harmony, malobyty, protipovodňovou dubovou hrázkou a pásem stromů podél cyklostezky (tj. část pozemku p.č. 4368/4 v kú. Pardubice).

Příloha č. 3B:
SEČ TRÁVNÍKŮ
V POLABINÁCH 3+5

- základní výměra
- exponovaná výměra
- doplňková výměra



Příloha č. 4A

(zakázky „Seč trávníků v r. 2015 v MO Pardubice II“)

Vymezení ploch k seči trávníků v Polabinách 4

1. Základní výměra:

- 1.1 plocha sídliště Polabiny 4, která je vymezená na východní straně komunikací Kpt. Bartoše a na severní straně komunikací Bělehradskou
- 1.2 na západní straně je plocha ohraničena komunikací na nadejzdu, plotem a budovou Gymnázia Mozartova, plotem areálu Mateřské školy Brožíkova a vzrostlými stromy lesního pozemku (udržovaná cesta mezi mateřskou školou a lesíkem končí u budovy tenisového centra)
- 1.3 na jihu je plocha základní výměry vymezena patou svahu protipovodňové hrázky
- 1.4 travnaté pásy vlevo a vpravo podél komunikace vedoucí na nadejzdu do Rosic (v délce od křižovatky až k mostu, v šířce 1 m pod zábradlím, oboustranně)
- 1.5 plocha mezi nadejzdem a tenisovými kurty (pás od cesty v šířce ca 12 m, u nafukovací haly se rozšiřuje, vede až ke kanalizačním šachtám)

2. Exponovaná výměra (je součástí základní výměry, počet sečí je navýšen) :

- 2.1 refýže podél pravé strany komunikace Bělehradská od zastávky MHD Kréta po kruhový objezd u Kauflandu
- 2.2 refýže podél pravé strany komunikace Kpt. Bartoše od kruhového objezdu u Kauflandu až k parkovišti před domem čp. 495
- 2.3 plochy v centru Polabin 4, severně a východně před obchodním centrem (Hale)

příloha č. 4B:
SEČ TRÁVNÍKŮ
V POLABINÁCH 4

