

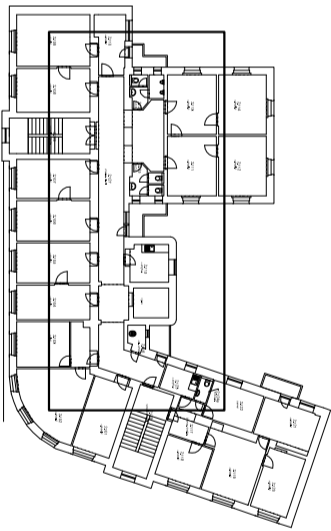
- ZAŘÍZOVACÍ PŘEDMĚTY:**
- D - STÁVAJÍCÍ DŘEZ
 - DN - NOVÝ DŘEZ
 - P - PISOŘ S RADAR, SPLACH.
 - U - UMÝVADLO
 - UM - UMÝVÁTKO
 - VY - VÝLEVK
 - WC - ZÁVĚSNÝ KLOZET (ZAVĚŠEN NA PRVKU GEBERIT DUOFIX)

POZNÁMKA:
DETAILNÍ VÝPIS, VIZ VÝKAZ VÝMĚR.

- OPADNÍ A PŘÍPOJOVACÍ POTRUBÍ JE NAVRŽENO Z TRUB PPS-HT (OSMA), POKUD NEJÍ UVEDENO JINAK.
- INSTALACI PROVĚST DLE MONTÁŽNÍCH PŘEDPISU VÝROBCE, NUTNO DBÁT PŘEDEVSÍM NA ZAJIŠTĚNÍ KOMPENZACE POTRUBÍ!
- SPLAŠKOVÁ KANALIZACE
- VĚTRACÍ POTRUBÍ
- K1 - ODPADNÍ POTRUBÍ SPLAŠK. KAN.

- VODOVOD JE NAVRŽEN Z PLAST. POTRUBNÍHO SYSTÉMU EKOPLASTIK PPR, V TLAK. ŘADĚ PN16. ROZVOD VODY JE OPATŘEN IZOLACÍ, HLAVNÍ VEDENÍ V PODLAŽE A V DŘÁŽKÁCH ZDÍVA, POKUD NEJÍ UVEDENO JINAK.
- INSTALACI PROVĚST DLE MONTÁŽNÍCH PŘEDPISU VÝROBCE, NUTNO DBÁT PŘEDEVSÍM NA ZAJIŠTĚNÍ KOMPENZACE POTRUBÍ!
- TPY ZAŘÍZOVACÍCH PŘEDMĚTŮ A BATERÍ ZVOLENY DLE POŽADAVKŮ INVESTORA.
- PITNÁ VODA - ŘAD (PV)
- TEPLÁ VODA (TV)

- POZN.: KÓTOVÁN VNEJŠÍ PRŮVĚR POTRUBÍ
- V1 - STUPACÍ POTRUBÍ VODOVODU
- UV - VENTIL SE ŠIKMÝM SEDELEM
- RV - VENTIL ROHOVÝ
- NK - NASTĚNNÉ KOLENO



| | | | |
|---|-----------------------------------|-----------------|-----------------|
| PROJEKTANT | ing. Petr Kvoch | VYPRACOVAL | ing. Petr Kvoch |
| INVESTOR | Statutární město Pardubice | | |
| MÍSTO STAVBY | Štrossova ul., č.p. 44, Pardubice | | |
| Rekonstrukce sociálních zařízení a rozvodů ZTI, Štrossova 44 | | POČET FORUL | 6 |
| F.1.4.e - ZAŘÍZENÍ ZDRAVOTNĚ TECHNICKÝCH INSTALACÍ | | ČÍS. KÓPIE | A.4 |
| PŮDORYS 3.NP | | DATUM DOKONČENÍ | 03/2014 |
| | | MĚŘÍTKO | 1:50 |
| | | ČÍSLO PŘÍLOHY | 06 |