

**Zadávací dokumentace veřejné zakázky**  
**dle zákona č. 137/2006 Sb., o veřejných zakázkách,**  
**ve znění pozdějších předpisů (dále jen „zákon“)**

**Identifikační údaje veřejného zadavatele :**

Statutární město Pardubice – městský obvod Pardubice II

se sídlem Chemiků 128, p. p. 41, 530 09 Pardubice

zastoupený panem Jiřím Srbkem, starostou městského obvodu Pardubice II

IČ : 00 27 40 46

Bankovní spojení : Komerční banka Pardubice,

Číslo účtu : 19-2374040217/0100

Odpovědný pracovník oprávněný jednat ve věcech technických : Ing. Řezanina  
Ing. Schafferová

Tel. : 466798626, 608280781; posta@umo2.mmp.cz

**I. Název veřejné zakázky :**

**„Seč travníků v r. 2013-2014 v MO Pardubice II – Polabiny 2“**

**II. Předmět veřejné zakázky (CPV 77313000-7) a technické podmínky :**

- Předmětem plnění veřejné zakázky je údržba travnatých ploch v Polabinách 2, která spočívá v posečení trávy, odstranění obrostů (od paty kmene stromů do výšky 150 cm nad zemí, od pařezů, náletových dřevin u zdí budov apod.), vyhrabání a sběru posečené hmoty (včetně případného spadlého listí a jehličí), odvozu a zajištění likvidace hmoty.
- Rozsah prací je přesně specifikován v přílohách č. 1 a 2.
- V roce 2013 budou realizovány dvě seče základní výměry se sběrem. V roce 2014 bude realizováno pět sečí základní výměry, všechny se sběrem. Seč č. 1 bude provedena včetně vyhrabání trávy, seč č. 5 bude provedena včetně sběru listí, a to i z přilehlých zpevněných ploch (chodníků, silnic, parkovišť, hřišť, náměstí) v rozsahu, který umožní zaparkovaná vozidla. Dále budou provedeny v r. 2013 dvě a v r. 2014 čtyři seče exponované výměry se sběrem. Odstranění obrostů bude provedeno 2x ročně (při seči č. 1 a 4).
- Základní výměra Polabin 2 činí - 112 000 m<sup>2</sup>.
- Exponovaná výměra Polabin 2 činí - 7 400 m<sup>2</sup>.
- Součástí plnění je také provedení veškerých víceprací vyvolaných prováděním díla, neuvedených v zadávací dokumentaci, ale nezbytných k jeho kvalitnímu a úspěšnému dokončení.

**III. Místo a doba plnění veřejné zakázky**

- Místo plnění je na území městského obvodu Pardubice II v Polabinách 2.
- Vymezení travnatých ploch určených k seči je uvedeno v přílohách zadávací dokumentace č. 1 a 2.
- Doba plnění je v průběhu let 2013 a 2014.
- Termíny zahájení jednotlivých sečí budou stanoveny zadavatelem na návrh zhotovitele v průběhu sezony. Zhotovitel zahájí seč v termínu stanoveném písemnou výzvou nebo nejpozději do pěti dnů po obdržení výzvy zadavatele (i v případě, že sám seč nenavrhl) a nebude provádět seč bez písemné výzvy zadavatele.
- Doba trvání jedné seče základní výměry nepřesáhne 15 pracovních dní a doba trvání jedné seče exponované výměry nepřesáhne 5 pracovních dní.
- Nejpozdější termíny dokončení seče základní výměry jsou :  
1. seč do 15. 5. ; 2. seč do 20. 6. ; 3. seč do 25. 7. ; 4. seč do 15. 9. ; 5. seč do 30. 11.  
Překročení těchto termínů může být důvodem k odstoupení od smlouvy.



#### **IV. Obchodní podmínky**

Obchodní podmínky jsou obsaženy v návrhu smlouvy o dílo, který je součástí výzvy (viz příloha č. 2). Návrh smlouvy o dílo bude doplněn o identifikaci uchazeče a cenu díla a bude podepsaný osobou oprávněnou jednat jménem či za uchazeče. Zadavatel si vyhrazuje právo upřesnit konečné znění smlouvy o dílo.

#### **V. Specifikace požadavků na prokázání splnění kvalifikace uchazečů (dle § 50 zákona)**

Uchazeči o veřejnou zakázku jsou povinni prokázat následující kvalifikaci.

##### 1) Profesní kvalifikační předpoklady (dle § 54 zákona) prokáže dodavatel předložením prosté kopie :

- a) výpisu z obchodního rejstříku, pokud je v něm zapsán, či o výpisu z jiné obdobné evidence, pokud je v ní zapsán,
- b) dokladu o oprávnění k podnikání podle zvláštních právních předpisů v rozsahu odpovídajícím předmětu veřejné zakázky, zejména o dokladu prokazujícím příslušné živnostenské oprávnění či licenci.

##### 2) Technické kvalifikační předpoklady (dle § 56 zákona) prokáže dodavatel prohlášením :

- a) o významných službách poskytnutých v posledních 3 letech s uvedením jejich objednatelů včetně kontaktu na objednatele, dále rozsahu a doby poskytnutí služeb (seče travnatých ploch o min. rozsahu 5 ha)
- b) o počtu zaměstnanců či jiných osob podílejících se na plnění zakázky (min. 3 osoby)
- c) o technickém vybavení, kterým bude uchazeč disponovat při poskytování služeb (min. 2 sekačky – traktůrky nebo traktory).

Splnění kvalifikačních předpokladů uvedených v odstavci 2 prokáže dodavatel předložením čestného prohlášení podepsaným jeho statutárním orgánem, z jehož obsahu bude zřejmé, že kvalifikační předpoklady požadované zadavatelem splňuje.

Dodavatelé předkládají informace o splnění kvalifikačních předpokladů písemně ve společné obálce s nabídkou a ve lhůtě pro podání nabídek.

#### **VI. Hodnotící kritérium**

- Základním hodnotícím kritériem pro zadání této veřejné zakázky je nejnižší nabídková cena uvedená včetně DPH.

#### **VII. Požadavky na způsob zpracování nabídkové ceny**

- Krycí list nabídky bude obsahovat tyto údaje (jeho vzor je přílohou č. 2) :
  - a) přesná identifikace uchazeče (nutné údaje jsou uvedeny níže),
  - b) celková nabídková cena včetně DPH,
  - c) nabídková cena včetně DPH jednotlivých sečí.
- Celková nabídková cena bude uvedena jako cena nejvýše přípustná a bude v ní zahrnuto : posečení trávy, odstranění obrostů (od paty kmene stromů do výše 150 cm nad zemí, od pařezů, náletových dřevin u zdí budov atd.), vyhrabání a sběr hmoty (včetně spadlého listí a u seče č. 5 i z přilehlých zpevněných ploch), její likvidace (tj. naložení, doprava, úložné, pohonné hmoty, přistavení kontejneru apod.). Do celkové nabídkové ceny bude rovněž promítnuta místně a časově proměnlivá náročnost seče (sklon terénu, zhoršený stav terénu po výkopových pracích, kvalita travního porostu, nepřízeň počasí, atd.).

### VIII. Podmínky a požadavky na zpracování nabídky

#### Nabídka musí obsahovat :

- Identifikační údaje uchazeče :
  - a) v případě právnických osob - obchodní firma nebo název, sídlo, právní forma, identifikační číslo osoby, bylo-li přiděleno
  - b) v případě fyzických osob – obchodní firma nebo jméno a příjmení, místo podnikání popřípadě místo trvalého pobytu, identifikační číslo, bylo-li přiděleno.
- Přiložený návrh smlouvy doplněný o identifikaci uchazeče a cenu díla a podepsaný osobou oprávněnou jednat jménem či za uchazeče.
- Vyplněný krycí list s nabídkovou cenou vč. DPH.
- Prohlášení a kopie dokladů prokazující splnění kvalifikace.
- Nabídka musí být podána písemně, v českém jazyce a ve lhůtě pro podání nabídek.
- Nabídka v listinné podobě musí být podána v řádně uzavřené obálce označené názvem veřejné zakázky „Seč travníků v r. 2013-2014 v MO Pardubice II - Polabiny 2 - NABÍDKA – NEOTVÍRAT“, s uvedením adresy uchazeče.
- Dodavatel může podat pouze jednu nabídku. Jednu nabídku může podat i více dodavatelů společně za podmínek stanovených v § 51 odst. 6 zákona.
- Zadavatel vylučuje možnost variantního řešení, (týká se např. velikosti sečených ploch, počtu a způsobu provedení sečí, termínů plnění, apod.).

#### Přílohy:

- 1 - Blok Polabiny 2 (A-slovní popis, B-mapka)
- 2 - Krycí list nabídky

V Pardubicích dne : - 3 -07- 2013

  
Jiří Šrbek  
starosta MO Pardubice II





## **Příloha č. 1A**

(zakázky „Seč travníků v r. 2013-2014 v MO Pardubice II – Polabiny 2“)

### **Vymezení ploch k seči travníků v Polabinách 2**

#### **1. Základní výměra:**

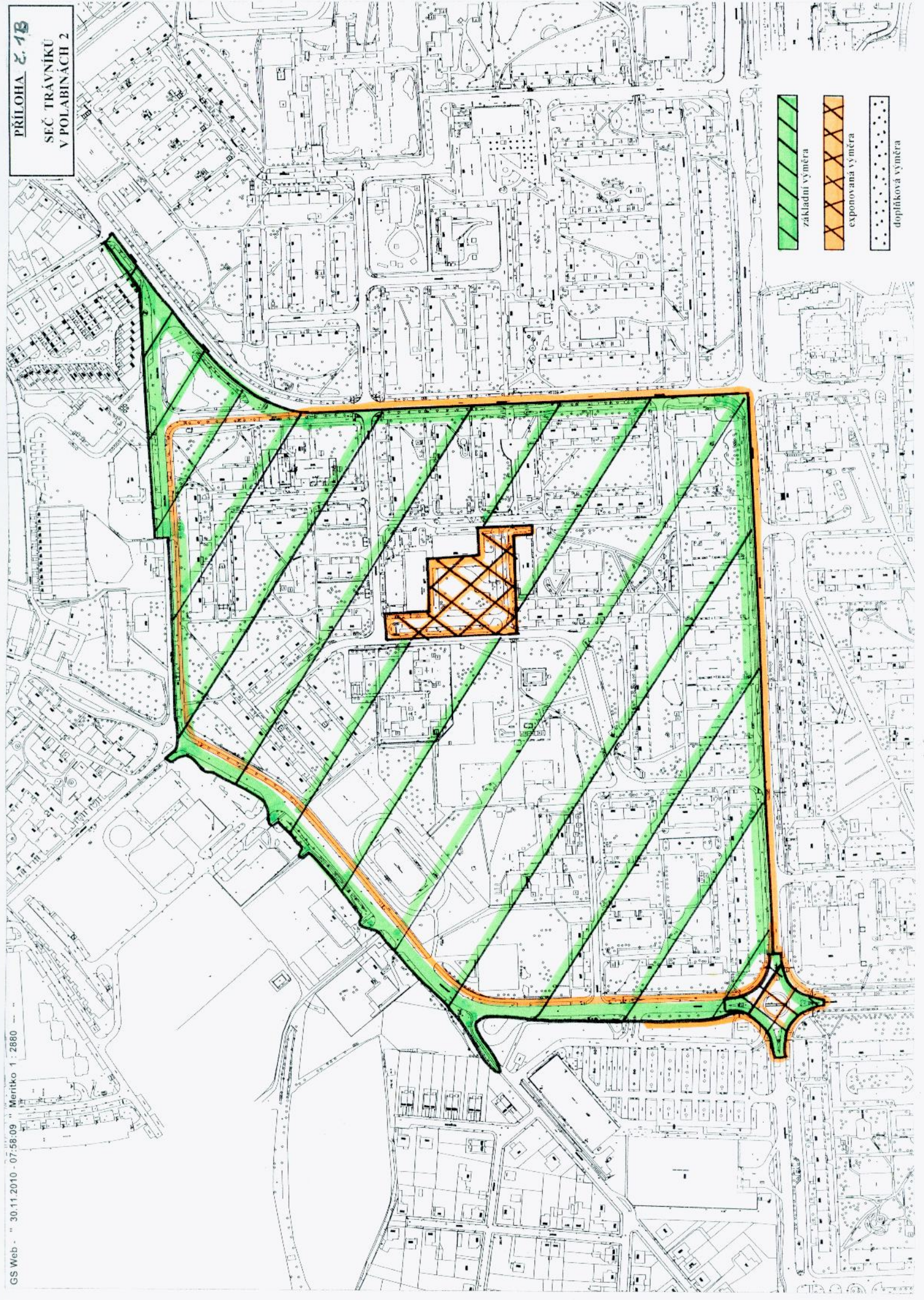
- 1.1 plocha sídliště Polabiny 2, která je vymezená komunikacemi : Kosmonautů, Bělehradská, Okrajová, Jiřího Potůčka a Karla Šípka
- 1.2 trojúhelníková plocha (točna MHD) vymezená komunikacemi Karla Šípka a Kosmonautů
- 1.3 refýž podél levé strany kom. K. Šípka od nábytku po křižovatku s komunikací Na Vrškách, až k plotu nových rodinných domů
- 1.4 zelená plocha uvnitř kruhového objezdu u Kauflandu včetně čtyř ostrůvků
- 1.5 refýže podél levé strany komunikací Okrajová a J. Potůčka od kruhového objezdu po křižovatku s komunikací K. Šípka



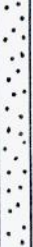
#### **2. Exponovaná výměra (je součástí základní výměry, počet sečí je navýšen) :**

- 2.1 travnaté plochy na náměstí Polabin 2 (střed náměstí, plochy pod lipami, před poštou a vedle Lamie)
- 2.2 refýž podél levé strany komunikace Kosmonautů od křižovatky s kom. Bělehradská po křižovatku s kom. K. Šípka
- 2.3 refýž podél levé strany komunikace K. Šípka od křižovatky s kom. Kosmonautů po křižovatku s kom. J. Potůčka
- 2.4 refýž podél levé strany komunikace J. Potůčka a Okrajová od křižovatky s komunikací K. Šípka po kruhový objezd u Kauflandu
- 2.5 refýž podél levé strany komunikace Bělehradská od kruhového objezdu u Kauflandu po křižovatku s kom. Kosmonautů
- 2.6 zelená plocha uvnitř kruhového objezdu u Kauflandu včetně čtyř ostrůvků
- 2.7 refýž podél levé strany ul. Okrajová od kruhového objezdu po zastávku MHD Kaufland



**PŘÍLOHA č. 1B**  
**SEČ TRÁVNÍKŮ**  
**V POLABINÁCH 2**



-  základní vymezení
-  exponovaná vymezení
-  doplňková vymezení



# KRYCÍ LIST

Příloha č. 2

**Identifikace uchazeče :**

--

## **Základní výměra v r. 2013**

Číslo seče	výměra (m2)	způsob seče	dobu trvání seče	termín dokončení	nabídková cena (Kč)
4	112 000	se sběrem	max. 15 dní	15.9.	
5	112 000	se sběrem	max. 15 dní	30.11.	

## **Základní výměra v r. 2014**

Číslo seče	výměra (m2)	způsob seče	dobu trvání seče	termín dokončení	nabídková cena (Kč)
1	112 000	se sběrem	max. 15 dní	15.5.	
2	112 000	se sběrem	max. 15 dní	20.6.	
3	112 000	se sběrem	max. 15 dní	25.7.	
4	112 000	se sběrem	max. 15 dní	15.9.	
5	112 000	se sběrem	max. 15 dní	30.11.	

## **Exponovaná výměra v r. 2013**

Číslo seče	výměra (m2)	způsob seče	dobu trvání seče	termín dokončení	nabídková cena (Kč)
3 A	7 400	se sběrem	max. 5 dní	9.8.	
4 A	7 400	se sběrem	max. 5 dní	8.10.	

## **Exponovaná výměra v r. 2014**

Číslo seče	výměra (m2)	způsob seče	dobu trvání seče	termín dokončení	nabídková cena (Kč)
1 A	7 400	se sběrem	max. 5 dní	31.5.	
2 A	7 400	se sběrem	max. 5 dní	5.7.	
3 A	7 400	se sběrem	max. 5 dní	9.8.	
4 A	7 400	se sběrem	max. 5 dní	8.10.	

**Nabídková cena za r. 2013+2014 celkem :**

(Ceny uvedené vč. DPH)

--