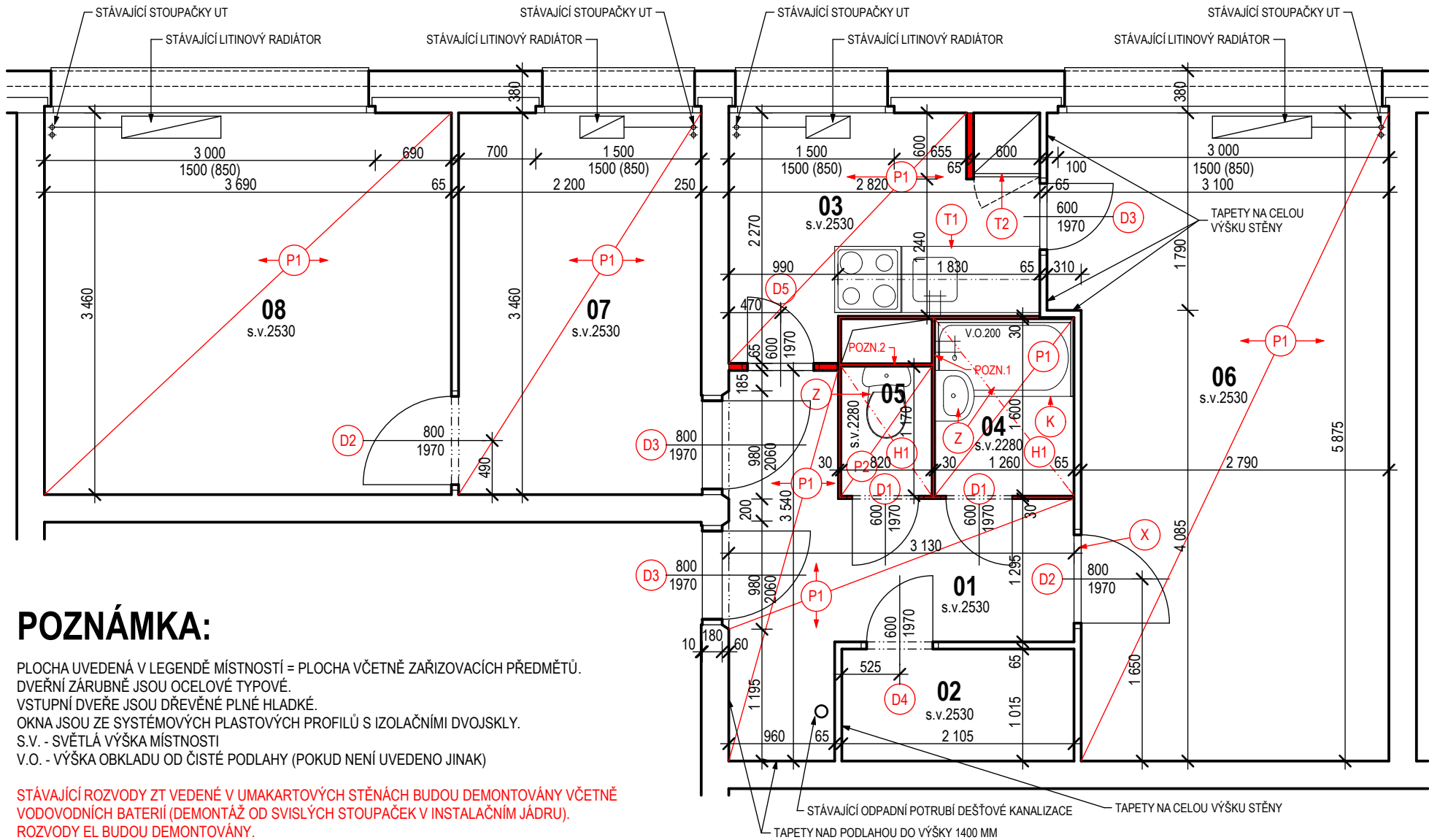


PŮDORYS BYTU Č. 12, VARŠAVSKÁ Č.P. 213, PARDUBICE



POZNÁMKA:

PLOCHA UVEDENÁ V LEGENDĚ MÍSTNOSTÍ = PLOCHA VČETNĚ ZAŘÍZOVACÍCH PŘEDMĚTŮ.
DVEŘNÍ ZÁRUBNĚ JSOU OCELOVÉ TYPOVÉ.
VSTUPNÍ DVEŘE JSOU DŘEVĚNÉ PLNÉ HLADKÉ.
OKNA JSOU ZE SYSTÉMOVÝCH PLASTOVÝCH PROFILŮ S IZOLAČNÍMI DVOJSKLY.
S.V. - SVĚTLÁ VÝŠKA MÍSTNOSTI
V.O. - VÝŠKA OBKLADU OD ČISTÉ PODLAHY (POKUD NENÍ UVEDENO JINAK)

STÁVAJÍCÍ ROZVODY ZT VEDENÉ V UMAKARTOVÝCH STĚNÁCH BUDOU DEMONTOVÁNY VČETNĚ VODOVODNÍCH BATERIÍ (DEMONTÁŽ OD SVISLÝCH STOUPAČEK V INSTALAČNÍM JÁDRU).
ROZVODY EL BUDOU DEMONTOVÁNY.
BUDOU DEMONTOVÁNY DŘEVĚNÉ GARNÝŽE NAD OKNY.
POZN.1 - VĚTRACÍ MŘÍŽKA 150/350 MM, HORNÍ HRANA = 2200 MM NAD PODLAHOU MÍSTNOSTI - ODSTRANIT
POZN.2 - REVIZNÍ OTVOR 820/1350(900) MM V ČELNÍ STĚNĚ INSTALAČNÍ ŠACHTY - UMAKARTOVÁ DESKA - ODSTRANIT

LEGENDA BOURACÍCH PRACÍ:

- [Red Box] - ODSTRANĚNÉ KONSTRUKCE - UMAKARTOVÉ JÁDRO
- (D1) - ODSTRANĚNÉ DVEŘNÍ KŘÍDLO (UMAKART) VČETNĚ OCELOVÉ RÁMOVÉ ZÁRUBNĚ
- (D2) - ODSTRANĚNÉ DVEŘNÍ KŘÍDLO DŘEVĚNÉ ZE 2/3 PROSKLENÉ - ZÁRUBEŇ PONECHAT
- (D3) - ODSTRANĚNÉ DVEŘNÍ KŘÍDLO DŘEVĚNÉ PLNÉ VČETNĚ ZÁRUBNĚ A DŘEVĚNÉHO PRAHU
- (D4) - ODSTRANĚNÉ DVEŘNÍ KŘÍDLO DŘEVĚNÉ PLNÉ - ZÁRUBEŇ PONECHAT
- (D5) - ODSTRANĚNÉ DVEŘNÍ KŘÍDLO DŘEVĚNÉ ZE 2/3 PROSKLENÉ VČETNĚ ZÁRUBNĚ A DŘEVĚNÉHO PRAHU
- (K) - ODSTRANĚNÁ PODEZDÍVKA VANY VČETNĚ KERAMICKÉHO OBKLADU A OBKLADU NAD VANOU VÝŠKY 200 MM
- (Z) - ODSTRANĚNÉ ZAŘÍVOVACÍ PŘEDMĚTY - VANA, UMYVADLO, KLOZET
- (T1) - ODSTRANĚNÁ KUCHYŇSKÁ LINKA VČETNĚ HORNÍCH SKŘÍŇEK A DŘEZU
- (T2) - ODSTRANĚNÁ SPIŽNÍ SKŘÍŇ - DŘEVĚNÁ POLICOVÁ KONSTRUKCE + DVÍŘKA - VÝŠKA 2500 MM
- (P1) - ODSTRANĚNÁ NÁŠLAPNÁ VRSTVA PODLAHY - PVC
- (P2) - ODSTRANĚNÁ NÁŠLAPNÁ VRSTVA PODLAHY - KERAMICKÁ DLAŽBA
- (H1) - ODSTRANĚNÝ PODHLED Z UMAKATROVÝCH DESEK NA OCELOVÉM ROŠTU
- (X) - ODSTRANĚNÍ STÁVAJÍCÍHO DŘEVĚNÉHO PRAHU

LEGENDA MÍSTNOSTÍ:

| OZN. | NÁZEV MÍSTNOSTI | m² | PODLAHA | STĚNY | STROP | POZNÁMKA |
|------|-----------------|-------|---------------------------|--|----------------|-----------------------------|
| 01 | PŘEDSÍŇ | 6,36 | PVC | OMÍTKA, TAPETY | OMÍTKA | |
| 02 | KOMORA | 2,14 | BETONOVÁ MAZANINA + NÁTĚR | OMÍTKA, TAPETY | OMÍTKA | |
| 03 | KUCHYŇ | 5,58 | PVC | OMÍTKA, UMAKARTOVÉ DESKY NA OCEL. RÁMU | OMÍTKA | |
| 04 | KOUPELNA | 2,03 | PVC | UMAKARTOVÉ DESKY NA OCEL. RÁMU | UMAKART. DESKY | KER. OBKLAD V.200 NAD VANOU |
| 05 | WC | 0,96 | KERAMICKÁ DLAŽBA | UMAKARTOVÉ DESKY NA OCEL. RÁMU | UMAKART. DESKY | |
| 06 | OBÝVACÍ POKOJ | 16,95 | PVC | OMÍTKA, TAPETY | OMÍTKA | |
| 07 | LOŽNICE | 7,61 | PVC | OMÍTKA | OMÍTKA | |
| 08 | LOŽNICE | 12,77 | PVC | OMÍTKA | OMÍTKA | |

| | | |
|-------------------|---------------------------|--|
| ČÁST DOKUMENTACE: | STAVEBNĚ TECHNICKÉ ŘEŠENÍ | |
| ZODP. PROJEKTANT | ING. MILOŠ PAŘÍZEK | |
| VYPRACOVAL: | MARTIN ILLICH | |



| | | |
|--------------------|---|--|
| HLAVNÍ PROJEKTANT | HMPtop s.r.o., JIŽNÍ 870, 500 03 HRADEC KRÁLOVÉ | |
| VEDOUČÍ PROJEKTANT | ING. MILOŠ PAŘÍZEK | |
| MÍSTO STAVBY | VARŠAVSKÁ Č.P. 213, 530 09 PARDUBICE | |
| OBJEDNATEL PD | STATUTÁRNÍ MĚSTO PARDUBICE ZASTOUPENÉ RFP, a.s. | |



| | | |
|---|------------------|----------------------------------|
| PASPORTIZACE A STAVEBNÍ OPRAVY BYTU Č.12, VARŠAVSKÁ Č.P. 213, PARDUBICE | ČÍSLO ZAKÁZKY | HMP2013-45-1000 |
| | DRUH PD | DOKUMENTACE PRO VÝBĚR DODAVATELE |
| | DATUM | 12/2013 |
| | MĚŘÍTKO | 1 : 50 |
| VÝKRES STÁVAJÍCÍHO STAVU + BOURACÍ PRÁCE | OZNAČENÍ VÝKRESU | 02 |