

ZNALECKÝ POSUDEK

č. 197-2 037/14

Předmět : Znalecký posudek byl zpracován za účelem zhodnocení aktuálního stavu stromů, rostoucích v zámecké aleji v Pardubicích.

Objednatel posudku : Statutární město Pardubice – Městský obvod Pardubice I.
Bohdana Pešavová
U divadla 828
530 02 PARDUBICE

Zpracovatel posudku : Ing. Jaroslav Kolařík, Ph.D.
Na Štěpnici 945
665 01 ROSICE
tel. : 602 / 742607 e-mail : kolarik@bezpecnestromy.cz

Datum místního šetření : 9.12.2014

Datum zpracování posudku : 14.12.2014

Posudek obsahuje 11 stran a 6 stran přílohy.

1. Nález

Předmětem posudku jsou stromy, tvořící oboustrannou alej v zámeckém parku. Účelem posudku je zhodnotit aktuální stav stromů s hlavní pozorností věnovanou jejich perspektivě a provozní bezpečnosti.

Lokalizace stromů je patrná z mapové přílohy. Data byla vystavena na portále www.stromypodkontrolou.cz.

2. Posudek

Použitá metodika hodnocení

Fyziologické stáří

Jedná se o zařazení stromu do kategorie podle vývojového stádia jedince.

- 1 výsadba ve stádiu aklimatizace
- 2 aklimatizovaná výsadba, jedinec v období dynamického růstu
- 3 mladý strom dorůstající rozměrů dospělého jedince
- 4 dospělý strom, projevuje se stagnace růstu
- 5 starý jedinec, ústup koruny

Perspektiva

Odhad perspektivy jedince na základě jeho zdravotního stavu a vitality.

- a na stanovišti vhodný a dlouhodobě udržitelný
- b existence na stanovišti je dočasná
- c nevhodný, určený k odstranění

Stabilita

Odhad možného ohrožení provozní bezpečnosti jedincem na základě pozorovatelných defektů větvení, infikace kmene, výskytu dutin či trhlin v kmenové i korunové části, příp. v důsledku viditelného narušení kořenového systému. Hodnotí se především odolnost proti zlomu, v oblasti odolnosti proti vyvrácení pouze vizuálně patrné symptomy.

- 0 bez zjištěných symptomů narušení statických poměrů
- 1 mírné narušení statických poměrů (nutné další sledování)
- 2 významnější narušení stability stromu (nutná častá kontrola – 1-2x ročně, příp. sanace)
- 3 riziko pádu kosterních větví, rozsáhlý defekt (pokud není možná sanace defektu, nutné odstranění stromu)
- 4 havarijní stav, rozpadající se koruna či kmen

Zdravotní stav

Souhrnná charakteristika definující stav mechanického poškození jedince. Hlavním významem je vyjádření provozní bezpečnosti stromu.

- 0 zdravotní stav výborný
- 1 zdravotní stav dobrý
- 2 zdravotní stav zhoršený
- 3 zdravotní stav výrazně zhoršený
- 4 zdravotní stav silně narušený
- 5 havarijní jedinec

Vitalita

Souhrnná charakteristika popisující životaschopnost (dynamiku průběhu fyziologických funkcí) stromu jako živého organismu. Zhoršení vitality může být způsobeno nevhodnými stanovištními poměry, napadením škůdci, příp. vlivem okolního porostu.

0. vitalita výborná
1. vitalita mírně snížená
2. vitalita zhoršená, koruna začíná prosychat
3. vitalita výrazně zhoršená, prosychání dynamicky pokračuje
4. vitalita zbytková
5. suchý strom

Návrh technologie zásahu byl proveden dle standardu SPPK A02 002 – Řez stromů. Třídy naléhavosti umožňují rozdělení plánovaných zásahů do etap. Je možné všechny práce provést pouze v jednom realizačním kroku.

Interval opakování zásahu je uveden v letech.

Číslo	Taxon		Průměr kmene		Výška	Fyziologické stáří	Perspektiva	Vitalita	Stabilita zlom	Zdravotní stav	Poznámka	Technologie	Opakování	Naléhavost	Poznámka k práci
1	<i>Tilia platyphyllos</i>	lípa velkolistá	67		22,0	4	a	2	2	3	Asymetrická koruna. Defektní větvení. Zakrytá báze kmene.	Lokální redukce z důvodu stabilizace	5	2	Symetrizovat.
												Řez zdravotní	5	2	
2	<i>Tilia platyphyllos</i>	lípa velkolistá	100		26,0	5	c	3	3	4	Suchý vrchol. Zakrytá báze kmene. Infekce báze kmene. Defektní větvení. Zakrytá báze kmene.	Postupné kácení bez nutnosti spouštění kmene a částí korun		1	
3	<i>Tilia platyphyllos</i>	lípa velkolistá	43		17,0	4	a	1	0	1	Zakrytá báze kmene.	Úprava podchodné/podjezdné výšky	5	2	
												Řez zdravotní	5	2	
4	<i>Tilia platyphyllos</i>	lípa velkolistá			17,0	4	a	1	0	1	Zakrytá báze kmene.	Úprava podchodné/podjezdné výšky	5	2	
												Řez zdravotní	5	2	
5	<i>Tilia platyphyllos</i>	lípa velkolistá	49		18,0	4	a	1	0	1	Břečtan Zakrytá báze kmene.	Řez zdravotní	5	2	
6	<i>Tilia platyphyllos</i>	lípa velkolistá	8		4,0	2	a	1	0	0	Zakrytá báze kmene.	Řez výchovný	3	2	
7	<i>Tilia platyphyllos</i>	lípa velkolistá	53		6,0	4	c	5	2	5	Torzo Zakrytá báze kmene.				
8	<i>Tilia platyphyllos</i>	lípa velkolistá	110		32,0	4	a	3	2	2	Suchý vrchol. Tlaková vidlice v kosterním větvení. Infekce kmene. Zakrytá báze kmene.	Instalace bezpečnostní vazby dynamické v horní úrovni	10	1	Tři lana.
												Redukce obvodová	5	1	20 procent.
												Řez bezpečnostní	5	1	
9	<i>Tilia platyphyllos</i>	lípa velkolistá	10		3,0	2	a	1	0	0	Zakrytá báze kmene.	Řez výchovný	3	2	
10	<i>Tilia platyphyllos</i>	lípa velkolistá	111		28,0	5	a	1	2	2	Defektní větvení. Infekce kmene. Zakrytá báze kmene.	Instalace bezpečnostní vazby dynamické v horní úrovni	10	1	Tři lana.
												Lokální redukce z důvodu stabilizace	5	1	Odlehčení nestabilních větví.
												Řez zdravotní	5	1	
11	<i>Tilia platyphyllos</i>	lípa velkolistá	6		3,0	2	a	2	0	1	Zakrytá báze kmene.	Řez výchovný	3	2	
12	<i>Tilia platyphyllos</i>	lípa velkolistá	20		11,0	3	a	0	0	1	Zakrytá báze kmene.	Úprava podchodné/podjezdné výšky	5	2	
												Řez zdravotní	5	2	
13	<i>Tilia platyphyllos</i>	lípa velkolistá	22		13,0	3	a	0	0	1	Zakrytá báze kmene.	Úprava podchodné/podjezdné výšky	5	2	
												Řez zdravotní	5	2	
14	<i>Tilia platyphyllos</i>	lípa velkolistá	46		15,0	4	a	1	0	1	Zakrytá báze kmene.	Úprava podchodné/podjezdné výšky	5	2	
												Řez zdravotní	5	2	

Číslo	Taxon		Průměr kmene		Výška	Fyziologické stáří	Perspektiva	Vitalita	Stabilita zlom	Zdravotní stav	Poznámka	Technologie	Opakování	Naléhavost	Poznámka k práci
15	<i>Tilia platyphyllos</i>	lípa velkolistá	52		15,0	4	a	1	1	1	Tlaková vidlice vyvíjející se. Zakrytá báze kmene.	Úprava podchodné/podjezdne výšky	5	2	
												Lokální redukce z důvodu stabilizace	5	2	Potlačit jednu z větví tlakového větvení.
												Řez zdravotní	5	2	
16	<i>Tilia platyphyllos</i>	lípa velkolistá	42		19,0	4	a	0	0	1	Zakrytá báze kmene.	Úprava podchodné/podjezdne výšky	5	2	
												Řez zdravotní	5	2	
17	<i>Tilia platyphyllos</i>	lípa velkolistá	25		15,0	3	a	0	0	1	Zakrytá báze kmene.	Úprava podchodné/podjezdne výšky	5	2	
												Řez zdravotní	5	2	
18	<i>Tilia platyphyllos</i>	lípa velkolistá	25		15,0	3	a	0	0	1	Zakrytá báze kmene.	Úprava podchodné/podjezdne výšky	5	2	
												Řez zdravotní	5	2	
19	<i>Tilia platyphyllos</i>	lípa velkolistá	47		17,0	4	a	1	1	1	Zakrytá báze kmene.	Úprava podchodné/podjezdne výšky	5	2	
												Řez zdravotní	5	2	
20	<i>Tilia platyphyllos</i>	lípa velkolistá	8		3,0	2	a	1	0	1		Řez výchovný	3	2	
21	<i>Tilia platyphyllos</i>	lípa velkolistá	7		4,0	2	c	5	0	2	Zcela odumřelý.	Směrové kácení		1	
22	<i>Tilia platyphyllos</i>	lípa velkolistá	84		26,0	4	a	2	2	2	Defektní větvení. Infekce kmene. Asymetrická koruna.	Instalace bezpečnostní vazby dynamické v horní úrovni	10	1	Tři lana.
												Lokální redukce z důvodu stabilizace	5	1	Symetrizovat.
												Řez zdravotní	5	1	
23	<i>Tilia platyphyllos</i>	lípa velkolistá	8		3,0	2	a	1	0	0		Řez výchovný	3	2	
24	<i>Tilia platyphyllos</i>	lípa velkolistá	14		10,0	3	a	0	0	0		Úprava podchodné/podjezdne výšky	5	2	
												Řez zdravotní	5	2	
25	<i>Tilia platyphyllos</i>	lípa velkolistá	35		13,0	4	a	1	0	1		Úprava podchodné/podjezdne výšky	5	2	
												Řez zdravotní	5	2	
26	<i>Tilia platyphyllos</i>	lípa velkolistá	7		4,0	2	a	1	0	0		Řez výchovný	3	2	
27	<i>Tilia platyphyllos</i>	lípa velkolistá	77		27,0	4	b	3	2	3	Sekundární koruna. Dynamicky prosychá. Infekce kosterního větvení.	Redukce obvodová	5	1	20 procent.
28	<i>Tilia platyphyllos</i>	lípa velkolistá	22		11,0	3	a	0	0	0		Úprava podchodné/podjezdne výšky	5	2	
												Řez zdravotní	5	2	
29	<i>Tilia platyphyllos</i>	lípa velkolistá	9		7,0	2	a	0	0	0		Řez výchovný	3	2	
30	<i>Tilia platyphyllos</i>	lípa velkolistá	103		29,0	5	a	1	2	2	Tlaková vidlice v kosterním větvení. Infekce kmene.	Instalace bezpečnostní vazby dynamické v horní úrovni	10	1	Jedno lano.
												Lokální redukce z důvodu stabilizace	5	1	Odlehčení nestabilních větví.
												Řez zdravotní	5	1	
31	<i>Tilia platyphyllos</i>	lípa velkolistá	33		16,0	3	a	1	0	1	Asymetrická koruna.	Řez zdravotní	5	2	
32	<i>Tilia platyphyllos</i>	lípa velkolistá	11		5,0	2	a	0	0	0		Řez výchovný	3	2	
33	<i>Tilia platyphyllos</i>	lípa velkolistá	11		5,0	2	a	0	0	0		Řez výchovný	3	2	
34	<i>Tilia platyphyllos</i>	lípa velkolistá	18		11,0	3	a	0	0	0		Úprava podchodné/podjezdne výšky	5	2	
												Řez zdravotní	5	2	
35	<i>Tilia platyphyllos</i>	lípa velkolistá	20		12,0	3	a	0	0	1		Úprava podchodné/podjezdne výšky	5	2	
												Řez zdravotní	5	2	
36	<i>Tilia platyphyllos</i>	lípa velkolistá	40		15,0	3	a	1	0	1		Úprava podchodné/podjezdne výšky	5	2	
												Řez zdravotní	5	2	

Číslo	Taxon		Průměr kmene		Výška	Fyziologické stáří	Perspektiva	Vitalita	Stabilita zlom	Zdravotní stav	Poznámka	Technologie	Opakování	Naléhavost	Poznámka k práci
37	<i>Tilia platyphyllos</i>	lípa velkolistá	74		26,0	4	a	2	2	2	Tlaková vidlice v kosterním větvení. Asymetrická koruna.	Lokální redukce z důvodu stabilizace Řez zdravotní	5	1	Symetrizovat. Potlačit jednu z větví tlakového větvení.
38	<i>Tilia platyphyllos</i>	lípa velkolistá	76		27,0	4	b	2	3	3	Infekce kosterního větvení. Dynamicky prosychá.	Redukce obvodová	5	1	20 procent.
39	<i>Tilia platyphyllos</i>	lípa velkolistá	69		25,0	4	a	2	2	2	Infekce kosterního větvení. Asymetrická koruna.	Redukce obvodová	5	1	10 procent.
40	<i>Tilia platyphyllos</i>	lípa velkolistá	7		3,0	2	a	1	0	2	Poškození kmene.	Řez výchovný	3	2	
41	<i>Tilia platyphyllos</i>	lípa velkolistá	48		19,0	4	a	0	0	1	Břečtan	Řez zdravotní	5	2	
42	<i>Tilia platyphyllos</i>	lípa velkolistá	38		22,0	3	a	0	0	1		Řez zdravotní	5	2	
43	<i>Tilia platyphyllos</i>	lípa velkolistá	29		16,0	3	a	0	0	1		Úprava podchodné/podjezdové výšky Řez zdravotní	5	2	
44	<i>Tilia platyphyllos</i>	lípa velkolistá	83		22,0	4	c	3	3	4	Dynamicky prosychá. Infekce báze kmene. V koruně již instalována bezpečnostní vazba.	Postupné kácení bez nutnosti spouštění kmene a částí korun		1	
45	<i>Tilia platyphyllos</i>	lípa velkolistá	82		22,0	4	c	3	3	4	Dynamicky prosychá. Odlomená část koruny. Asymetrická koruna. Infekce kosterního větvení.	Postupné kácení bez nutnosti spouštění kmene a částí korun		1	
46	<i>Tilia platyphyllos</i>	lípa velkolistá	34		18,0	3	a	1	0	0		Úprava podchodné/podjezdové výšky Řez zdravotní	5	2	
47	<i>Tilia platyphyllos</i>	lípa velkolistá	65		28,0	4	a	1	1	1	Asymetrická koruna.	Lokální redukce z důvodu stabilizace Řez zdravotní	5	2	Symetrizovat.
48	<i>Tilia platyphyllos</i>	lípa velkolistá	18		12,0	3	a	0	0	0		Úprava podchodné/podjezdové výšky Řez zdravotní	5	2	
49	<i>Tilia platyphyllos</i>	lípa velkolistá	30		15,0	3	a	1	0	0		Úprava podchodné/podjezdové výšky Řez zdravotní	5	2	
50	<i>Tilia platyphyllos</i>	lípa velkolistá	11	11	5,0	3	c	2	0	3	Odlomená část koruny. Defektní větvení.	Směrové kácení		1	
51	<i>Tilia platyphyllos</i>	lípa velkolistá	16		8,0	3	b	1	0	3	Infekce báze kmene.	Směrové kácení		2	
52	<i>Tilia platyphyllos</i>	lípa velkolistá	31		16,0	3	a	2	0	1		Úprava podchodné/podjezdové výšky Řez zdravotní	5	2	
53	<i>Tilia platyphyllos</i>	lípa velkolistá	10		4,0	2	a	1	0	2	Poškození kmene.	Řez výchovný	3	2	
54	<i>Tilia platyphyllos</i>	lípa velkolistá	40		20,0	4	a	1	0	1		Řez zdravotní	5	2	
55	<i>Tilia platyphyllos</i>	lípa velkolistá	39		18,0	4	a	0	0	1		Řez zdravotní	5	2	
56	<i>Tilia platyphyllos</i>	lípa velkolistá	40		23,0	4	a	1	0	1		Řez zdravotní	5	2	
57	<i>Tilia platyphyllos</i>	lípa velkolistá	96		32,0	5	b	2	3	3	Defektní větvení. Infekce kmene. Infekce kosterního větvení. Sekundární koruna.	Instalace bezpečnostní vazby dynamické v horní úrovni Redukce obvodová	10	1	Tři lina.
58	<i>Tilia platyphyllos</i>	lípa velkolistá	94		26,0	5	a	2	2	2	Tlaková vidlice v koruně. Infekce kmene.	Lokální redukce z důvodu stabilizace Řez zdravotní	5	1	Odhěření nestabilních větví.
59	<i>Tilia platyphyllos</i>	lípa velkolistá	8		4,0	2	a	0	0	1		Řez výchovný	3	2	
60	<i>Tilia platyphyllos</i>	lípa velkolistá	50		18,0	4	a	0	0	1		Úprava podchodné/podjezdové výšky Řez zdravotní	5	2	
61	<i>Tilia platyphyllos</i>	lípa velkolistá	72		26,0	4	a	2	2	2	Infekce báze kmene. Asymetrická koruna.	Odstranění výmladků Lokální redukce z důvodu stabilizace Řez zdravotní	2	1	Symetrizovat.

Číslo	Taxon		Průměr kmene		Výška	Fyziologické stáří	Perspektiva	Vitalita	Stabilita zlom	Zdravotní stav	Poznámka	Technologie	Opakování	Naléhavost	Poznámka k práci
62	<i>Tilia platyphyllos</i>	lípa velkolistá	107		31,0	5	a	2	3	3	Tlaková vidlice v kosterním větvení. Infekce kosterního větvení.	Redukce obvodová	5	1	20 procent.
63	<i>Tilia platyphyllos</i>	lípa velkolistá	100		31,0	5	a	2	2	2	Tlaková vidlice v kosterním větvení. Asymetrická koruna. Infekce kosterního větvení.	Lokální redukce z důvodu stabilizace	5	1	Symetrizovat.
												Redukce obvodová	5	1	10 procent.
64	<i>Tilia platyphyllos</i>	lípa velkolistá	67		28,0	4	a	1	2	2	Tlaková vidlice v koruně.	Lokální redukce z důvodu stabilizace	5	1	Potlačit jednu z větví tlakového větvení.
												Řez zdravotní	5	1	
65	<i>Tilia platyphyllos</i>	lípa velkolistá	81		29,0	4	b	2	2	3	Infekce báze kmene. Tlaková vidlice v kosterním větvení. Asymetrická koruna.	Redukce obvodová	5	1	20 procent.
66	<i>Tilia platyphyllos</i>	lípa velkolistá	65		25,0	4	b	2	2	3	Defektní větvení. Sekundární koruna. Infekce kosterního větvení.	Redukce obvodová	5	1	20 procent.
67	<i>Tilia platyphyllos</i>	lípa velkolistá	75		26,0	4	b	2	3	3	Infekce kosterního větvení. Asymetrická koruna. Sekundární koruna. Infekce báze kmene.	Redukce obvodová	5	1	30 procent.
68	<i>Fraxinus excelsior</i>	jasan ztepilý	27	23	12,0	3	a	1	0	1		Úprava podchodné/podjezdové výšky	5	2	
												Řez zdravotní	5	2	
69	<i>Tilia platyphyllos</i>	lípa velkolistá	47		16,0	3	a	1	1	1	Tlaková vidlice vyvíjející se. Poškození báze kmene.	Úprava podchodné/podjezdové výšky	5	2	
												Lokální redukce z důvodu stabilizace	5	2	Potlačit jednu z větví tlakového větvení.
												Řez zdravotní	5	2	
70	<i>Tilia platyphyllos</i>	lípa velkolistá	30		15,0	3	a	0	0	0		Úprava podchodné/podjezdové výšky	5	2	
												Řez zdravotní	5	2	
71	<i>Tilia platyphyllos</i>	lípa velkolistá	96		26,0	5	a	2	1	2		Lokální redukce z důvodu stabilizace	5	1	Odlehčení nestabilních větví.
												Řez zdravotní	5	1	
72	<i>Tilia platyphyllos</i>	lípa velkolistá	103		33,0	5	a	2	2	3	Odlomená část koruny. Infekce báze kmene.	Lokální redukce z důvodu stabilizace	5	1	Odlehčení nestabilních větví.
												Řez zdravotní	5	1	
73	<i>Tilia platyphyllos</i>	lípa velkolistá	65		30,0	4	a	2	2	3	Sekundární koruna. Infekce kosterního větvení.	Redukce obvodová	5	1	20 procent.
74	<i>Tilia platyphyllos</i>	lípa velkolistá	69		26,0	4	a	1	3	3	Infekce kosterního větvení. Sekundární koruna. Výletové otvory. Asymetrická koruna.	Lokální redukce z důvodu stabilizace	5	1	Symetrizovat.
												Redukce obvodová	5	1	30 procent.
75	<i>Tilia platyphyllos</i>	lípa velkolistá	95		28,0	5	c	2	4	4	Asymetrická koruna. Odlomená část koruny. Infekce kmene. Infekce kosterního větvení.	Postupné kácení bez nutnosti spouštění kmene a částí korun		1	
76	<i>Tilia platyphyllos</i>	lípa velkolistá	17		17,0	3	a	0	0	0		Řez zdravotní	5	2	
77	<i>Tilia platyphyllos</i>	lípa velkolistá	21		11,0	3	a	0	0	1		Úprava podchodné/podjezdové výšky	5	2	
												Řez zdravotní	5	2	
78	<i>Tilia platyphyllos</i>	lípa velkolistá	115		19,0	5	c	3	3	5	Torzo	Lokální redukce z důvodu stabilizace	5	1	Symetrizovat.
79	<i>Tilia platyphyllos</i>	lípa velkolistá	9		5,0	2	a	1	0	0		Řez výchovný	3	2	
80	<i>Tilia platyphyllos</i>	lípa velkolistá	71		26,0	4	b	2	2	3	Sekundární koruna. Infekce kosterního větvení. Výletové otvory. Infekce kmene. Asymetrická koruna.	Lokální redukce z důvodu stabilizace	5	1	Symetrizovat.
												Redukce obvodová	5	1	30 procent.

Číslo	Taxon		Průměr kmene		Výška	Fyziologické stáří	Perspektiva	Vitalita	Stabilita zlom	Zdravotní stav	Poznámka	Technologie	Opakování	Naléhavost	Poznámka k práci
81	<i>Tilia platyphyllos</i>	lípa velkolistá	69		30,0	4	a	2	2	2	Defektní větvení.	Lokální redukce z důvodu stabilizace	5	1	Odlehčení nestabilních větví.
												Řez bezpečnostní	5	1	
82	<i>Tilia platyphyllos</i>	lípa velkolistá	58		29,0	4	b	2	2	3	Sekundární koruna. Výletové otvory. Defektní větvení. Asymetrická koruna.	Lokální redukce z důvodu stabilizace	5	1	Symetrizovat.
												Redukce obvodová	5	1	20 procent.
83	<i>Tilia platyphyllos</i>	lípa velkolistá	82		31,0	5	b	2	2	3	Sekundární koruna. Infekce kosterního větvení. Tlaková vidlice v kosterním větvení.	Redukce obvodová	5	1	30 procent.
84	<i>Tilia platyphyllos</i>	lípa velkolistá	87		22,0	5	c	3	3	4	Infekce kosterního větvení. Odložená část koruny. Defektní větvení.	Postupné kácení bez nutnosti spouštění kmene a částí korun		1	
85	<i>Tilia platyphyllos</i>	lípa velkolistá	102		30,0	5	a	2	2	3	Infekce báze kmene. Tlaková vidlice v kosterním větvení. Sekundární koruna. Infekce kosterního větvení.	Lokální redukce z důvodu stabilizace	5	1	Odlehčení nestabilních větví.
												Redukce obvodová	5	1	30 procent.
86	<i>Tilia platyphyllos</i>	lípa velkolistá	75		27,0	4	a	2	2	2	Tlaková vidlice v kosterním větvení. Asymetrická koruna	Instalace bezpečnostní vazby dynamické v horní úrovni	10	1	Tři lana.
												Lokální redukce z důvodu stabilizace	5	1	Symetrizovat. Odlehčení nestabilních větví.
												Řez zdravotní	5	1	
87	<i>Tilia platyphyllos</i>	lípa velkolistá	28		14,0	3	a	0	0	0		Úprava podchodné/podjezdové výšky	5	2	
												Řez zdravotní	5	2	
88	<i>Tilia platyphyllos</i>	lípa velkolistá	71		26,0	4	a	1	2	3	Sekundární koruna. Infekce kosterního větvení. Asymetrická koruna. V koruně již instalována bezpečnostní vazba.	Lokální redukce z důvodu stabilizace	5	1	Symetrizovat.
												Detailní kontrola již nainstalované bezpečnostní vazby	5	1	
												Redukce obvodová	5	1	10 procent.
89	<i>Tilia platyphyllos</i>	lípa velkolistá	93		28,0	5	a	2	2	2	Asymetrická koruna. Tlaková vidlice v kosterním větvení. V koruně již instalována bezpečnostní vazba.	Instalace bezpečnostní vazby dynamické v horní úrovni	10	1	Tři lana.
												Lokální redukce z důvodu stabilizace	5	1	Symetrizovat.
												Řez zdravotní	5	1	
90	<i>Tilia platyphyllos</i>	lípa velkolistá	21		13,0	3	a	0	0	1		Úprava podchodné/podjezdové výšky	5	2	
												Řez zdravotní	5	2	
91	<i>Tilia platyphyllos</i>	lípa velkolistá	8		3,0	2	a	1	0	0		Řez výchovný	3	2	
												Odstranění výmladků	2	1	
92	<i>Tilia platyphyllos</i>	lípa velkolistá	95		31,0	5	a	2	2	3	V koruně již instalována bezpečnostní vazba. Tlaková vidlice v kosterním větvení.	Lokální redukce z důvodu stabilizace	5	1	Odlehčení nestabilních větví.
												Detailní kontrola již nainstalované bezpečnostní vazby	5	1	
												Řez bezpečnostní	5	1	
93	<i>Tilia platyphyllos</i>	lípa velkolistá	13		9,0	2	a	0	0	1		Řez výchovný	3	2	
94	<i>Tilia platyphyllos</i>	lípa velkolistá	71		28,0	4	b	2	3	3	Sekundární koruna. Infekce kosterního větvení.	Redukce obvodová	5	1	30 procent.
95	<i>Tilia platyphyllos</i>	lípa velkolistá	9		5,0	2	a	1	0	0		Řez výchovný	3	2	
96	<i>Tilia platyphyllos</i>	lípa velkolistá	67		28,0	4	a	1	1	1		Řez zdravotní	5	2	
97	<i>Tilia platyphyllos</i>	lípa velkolistá	21		16,0	3	a	0	0	0		Úprava podchodné/podjezdové výšky	5	2	
												Řez zdravotní	5	2	
98	<i>Tilia platyphyllos</i>	lípa velkolistá	8		4,0	2	a	0	0	0		Řez výchovný	3	2	
99	<i>Tilia platyphyllos</i>	lípa velkolistá	74		28,0	5	b	2	3	3	Asymetrická koruna. Nakloněný kmen. Infekce báze kmene.	Lokální redukce z důvodu stabilizace	5	1	Symetrizovat.
												Redukce obvodová	5	1	20 procent.

Číslo	Taxon		Průměr kmene		Výška	Fyziologické stáří	Perspektiva	Vitalita	Stabilita zlom	Zdravotní stav	Poznámka	Technologie	Opakování	Naléhavost	Poznámka k práci
100	<i>Tilia platyphyllos</i>	lípa velkolistá	64		26,0	4	a	2	1	2	Infekce báze kmene. Defektní větvení.	Lokální redukce z důvodu stabilizace	5	2	Odlehčení nestabilních větví.
101	<i>Tilia platyphyllos</i>	lípa velkolistá	52		28,0	4	a	2	1	1		Řez zdravotní	5	2	
102	<i>Tilia platyphyllos</i>	lípa velkolistá	7		3,0	2	a	0	0	1		Řez výchovný	3	2	
103	<i>Tilia platyphyllos</i>	lípa velkolistá	7		4,0	2	a	0	0	0		Řez výchovný	3	2	
104	<i>Tilia platyphyllos</i>	lípa velkolistá	81		26,0	5	b	3	3	3	Dynamicky prosychá. Sekundární koruna. Infekce kosterního větvení.	Redukce obvodová	5	1	30 procent.
105	<i>Tilia platyphyllos</i>	lípa velkolistá	35		17,0	4	a	2	0	1		Řez zdravotní	5	2	
106	<i>Tilia platyphyllos</i>	lípa velkolistá	107		28,0	5	b	2	3	3	Sekundární koruna. Infekce kosterního větvení. Infekce kmene. V koruně již instalována bezpečnostní vazba.	Detailní kontrola již nainstalované bezpečnostní vazby	5	1	
												Řez bezpečnostní	5	1	
												Redukce obvodová	5	1	10 procent.
107	<i>Tilia platyphyllos</i>	lípa velkolistá	83		26,0	5	a	1	2	2	Tlaková vidlice v kosterním větvení.	Instalace bezpečnostní vazby dynamické v horní úrovni	10	1	Jedno lano.
												Lokální redukce z důvodu stabilizace	5	1	Odlehčení nestabilních větví.
												Řez zdravotní	5	1	
108	<i>Tilia platyphyllos</i>	lípa velkolistá	17		14,0	3	a	0	0	1		Úprava podchodné/podjezdové výšky	5	2	
												Řez zdravotní	5	2	
109	<i>Tilia platyphyllos</i>	lípa velkolistá	18		14,0	3	a	0	0	1		Úprava podchodné/podjezdové výšky	5	2	
												Řez zdravotní	5	2	
110	<i>Tilia platyphyllos</i>	lípa velkolistá	17		13,0	3	a	0	0	0		Úprava podchodné/podjezdové výšky	5	2	
												Řez zdravotní	5	2	
111	<i>Tilia platyphyllos</i>	lípa velkolistá	18		11,0	3	a	0	0	0		Úprava podchodné/podjezdové výšky	5	2	
												Řez zdravotní	5	2	
112	<i>Tilia platyphyllos</i>	lípa velkolistá	40		21,0	4	a	1	0	2	Poškození báze kmene.	Úprava podchodné/podjezdové výšky	5	2	
												Řez zdravotní	5	2	
113	<i>Tilia platyphyllos</i>	lípa velkolistá	43		23,0	4	a	1	0	1		Řez zdravotní	5	2	
114	<i>Tilia platyphyllos</i>	lípa velkolistá	38		22,0	4	a	1	2	2	Tlaková vidlice v kosterním větvení.	Lokální redukce z důvodu stabilizace	5	1	Potlačit jednu z větví tlakového větvení.
												Řez zdravotní	5	1	
115	<i>Tilia platyphyllos</i>	lípa velkolistá	41		20,0	4	a	1	2	2	Tlaková vidlice v kosterním větvení.	Lokální redukce z důvodu stabilizace	5	1	Odlehčení nestabilních větví.
												Řez zdravotní	5	1	
116	<i>Tilia platyphyllos</i>	lípa velkolistá	18		12,0	3	a	0	0	0		Úprava podchodné/podjezdové výšky	5	2	
												Řez zdravotní	5	2	
117	<i>Tilia platyphyllos</i>	lípa velkolistá	15		10,0	3	a	0	0	1		Úprava podchodné/podjezdové výšky	5	2	
												Řez zdravotní	5	2	
118	<i>Tilia platyphyllos</i>	lípa velkolistá	18		10,0	3	a	0	0	0		Úprava podchodné/podjezdové výšky	5	2	
												Řez zdravotní	5	2	
119	<i>Tilia platyphyllos</i>	lípa velkolistá	7		5,0	2	a	1	0	1		Řez výchovný	3	2	
120	<i>Tilia platyphyllos</i>	lípa velkolistá	8		4,0	2	a	1	0	1		Řez výchovný	3	2	
121	<i>Tilia platyphyllos</i>	lípa velkolistá	24		12,0	3	a	1	1	1		Úprava podchodné/podjezdové výšky	5	1	
												Řez zdravotní	5	1	
122	<i>Tilia platyphyllos</i>	lípa velkolistá	11		6,0	2	a	0	0	0		Řez výchovný	3	2	
123	<i>Tilia platyphyllos</i>	lípa velkolistá	91		25,0	5	b	3	3	3	V koruně již instalována bezpečnostní vazba. Tlaková vidlice v kosterním větvení.	Řez bezpečnostní	5	1	
												Detailní kontrola již nainstalované bezpečnostní vazby	5	1	
												Redukce obvodová	5	1	10 procent.

Číslo	Taxon		Průměr kmene		Výška	Fyziologické stáří	Perspektiva	Vitalita	Stabilita zlom	Zdravotní stav	Poznámka	Technologie	Opakování	Naléhavost	Poznámka k práci
124	<i>Tilia platyphyllos</i>	lípa velkolistá	54		26,0	4	b	2	3	3	Sekundární koruna. Infekce kosterního větvení. Tlaková vidlice v kosterním větvení.	Redukce obvodová	5	1	20 procent.
125	<i>Tilia platyphyllos</i>	lípa velkolistá	90		27,0	5	b	2	3	3	Sekundární koruna. Infekce kosterního větvení. Infekce kmene.	Redukce obvodová	5	1	30 procent.
126	<i>Tilia platyphyllos</i>	lípa velkolistá	61		26,0	4	b	3	3	3	Sekundární koruna. Dynamicky prosychá. Infekce kosterního větvení. Infekce kmene.	Redukce obvodová	5	1	20 procent.
127	<i>Tilia platyphyllos</i>	lípa velkolistá	58		26,0	4	b	3	2	3	Dynamicky prosychá. Tlaková vidlice v kosterním větvení. Infekce větví.	Redukce obvodová	5	1	20 procent.
128	<i>Tilia platyphyllos</i>	lípa velkolistá	12		8,0	2	a	0	0	0		Řez výchovný	3	2	
129	<i>Tilia platyphyllos</i>	lípa velkolistá	102		25,0	5	a	2	2	2	Tlaková vidlice v kosterním větvení.	Instalace bezpečnostní vazby dynamické v horní úrovni	10	1	Dvě lana.
												Lokální redukce z důvodu stabilizace	5	1	Odlehčení nestabilních větví.
												Odstranění výmladků	2	1	
												Řez zdravotní	5	1	
130	<i>Tilia platyphyllos</i>	lípa velkolistá	88		27,0	5	a	2	2	2	Tlaková vidlice v kosterním větvení. Infekce báze kmene.	Instalace bezpečnostní vazby dynamické v horní úrovni	10	1	Dvě lana.
												Lokální redukce z důvodu stabilizace	5	1	Odlehčení nestabilních větví.
												Řez zdravotní	5	1	
131	<i>Tilia platyphyllos</i>	lípa velkolistá	54		22,0	4	a	2	1	1		Úprava podchodné/podjezdové výšky	5	2	
												Řez zdravotní	5	2	
132	<i>Tilia platyphyllos</i>	lípa velkolistá	40		13,0	4	b	1	2	3	Defektní větvení. Infekce báze kmene. Odlomená část koruny.	Směrové kácení s přetažením stromu		2	
133	<i>Tilia cordata</i>	lípa malolistá	59		17,0	4	a	1	1	1		Úprava podchodné/podjezdové výšky	5	2	
												Řez zdravotní	5	2	

3. Závěr

Celkově byl zhodnocen stav 133 ks stromů. 9 jedinců bylo doporučeno k odstranění.

Oboustranná, věkově rozrůzněná alej lemující přístupovou cestu parkem k budově zámku. V minulosti byla zahájena postupná rekonstrukce aleje výsadbou nových stromů v několika etapách. V aleji byl nalezen páchník hnědý (*Osmoderma eremita*), senescentní stromy je proto nutné chránit z důvodu zajištění kontinuity biotopu zvláště chráněného organismu.

Část stromů byla v minulosti redukována a jejich koruny jsou tvořené přerostlými sekundárními výhony. Byl proto doporučen odpovídající stabilizační zásah.

Navržené zásahy jsou uvedené v následujícím tabulkovém přehledu:

Technologie	Naléhavost		Celkem
	1	2	
Detailní kontrola již nainstalované bezpečnostní vazby	4		4
Instalace bezpečnostní vazby dynamické v horní úrovni	10		10
Lokální redukce z důvodu stabilizace	26	5	31
Odstranění výmladků	3		3
Postupné kácení bez nutnosti spouštění kmene a částí korun	5		5
Redukce obvodová	26		26
Řez bezpečnostní	5		5
Řez výchovný		23	23
Řez zdravotní	17	54	71
Směrové kácení	2	1	3
Směrové kácení s přetažením stromu		1	1
Úprava podchodné/podjezdové výšky	1	39	40

V Rosicích dne 14.12.2014

Zpracoval : Ing. Jaroslav KOLAŘÍK, Ph.D.
Na Štěpnici 945
665 01 ROSICE

Znalecká doložka :

Znalecký posudek jsem podal jako znalec jmenovaný rozhodnutím předsedkyně Krajského soudu v Brně ze dne 27.11.2000 pod poř. č. : 3793 pro základní obor **ochrana přírody** se specializací hodnocení stavu a návrh technologie ošetření stromů, diagnostika provozní bezpečnosti stromů (vizuální, přístrojová) a základní obor **ekonomika**, odvětví ceny a odhady, se specializací trvalé porosty, dřeviny.

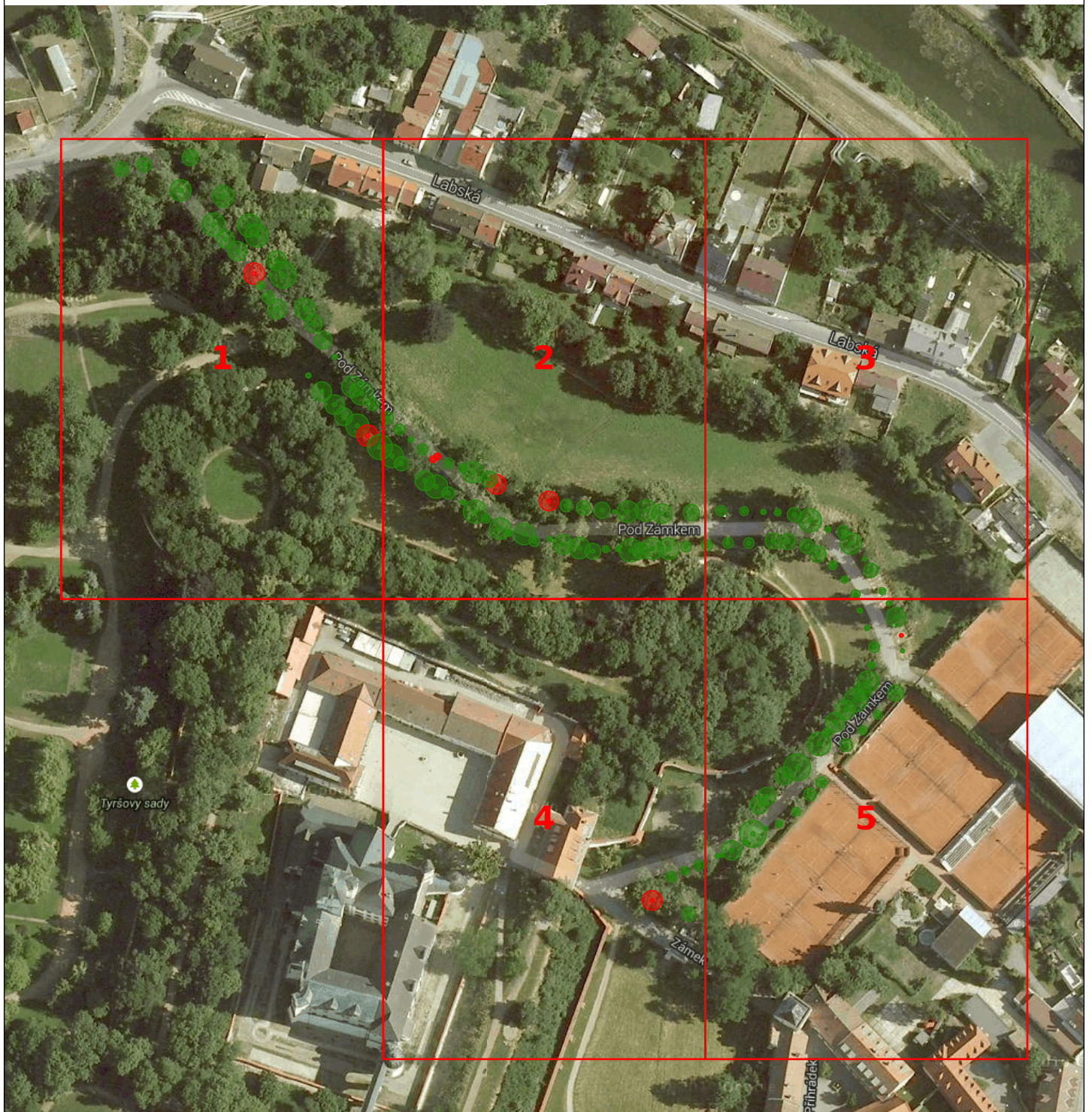
Znalecký úkon je zapsán pod pořadovým číslem **197-2 037/14** ve znaleckém deníku.

Znalečné a náhradu nákladů (náhradu mzdy) účtuji podle připojené likvidace na základě dokladu čís.....

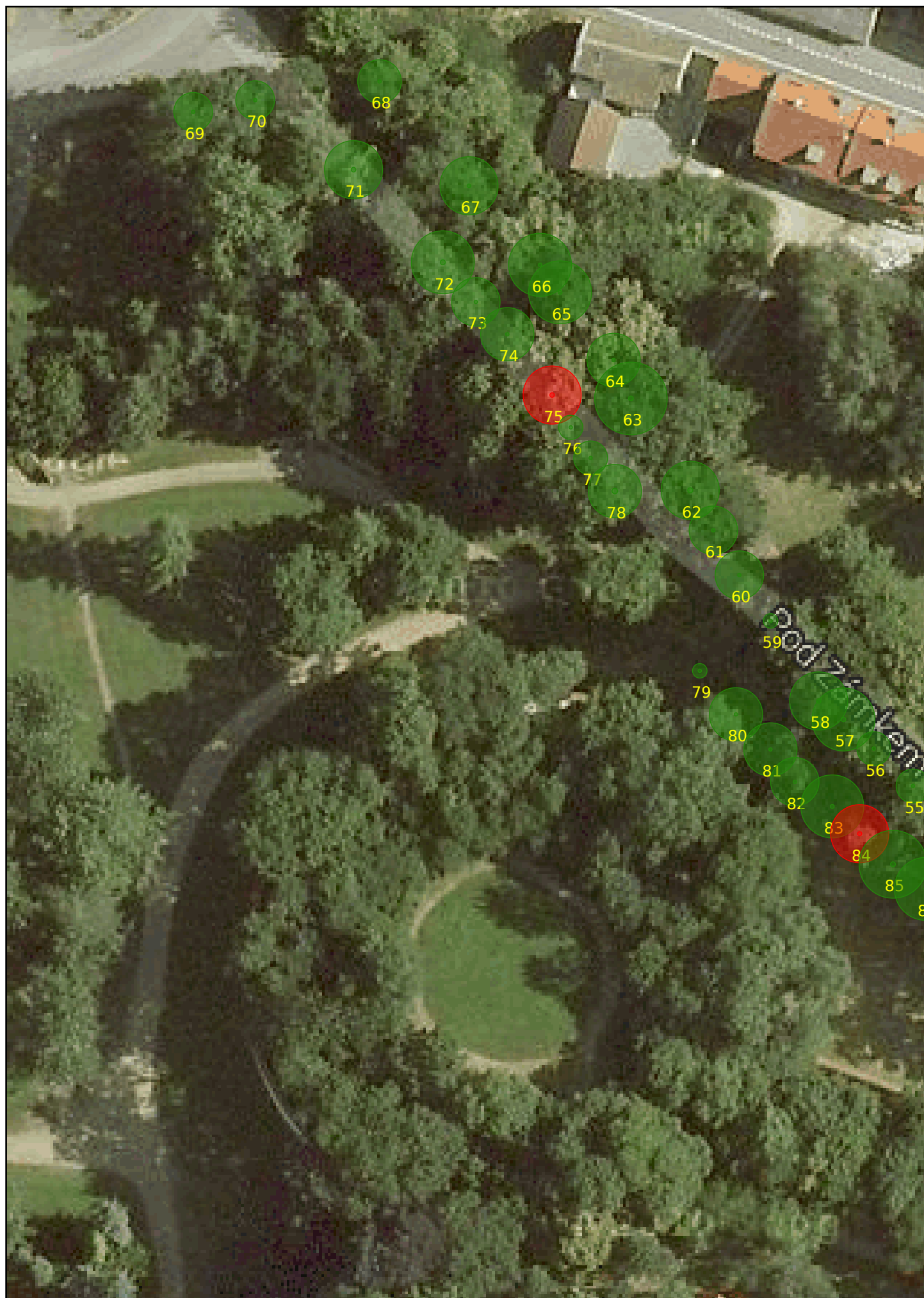
V Rosicích dne 14.12.2014

Zpracoval : Ing. Jaroslav KOLAŘÍK, Ph.D.
 Na Štěpnici 945
 665 01 ROSICE

Pardubice - Zámecká alej(1:1000) - Klad listů (1:3176)



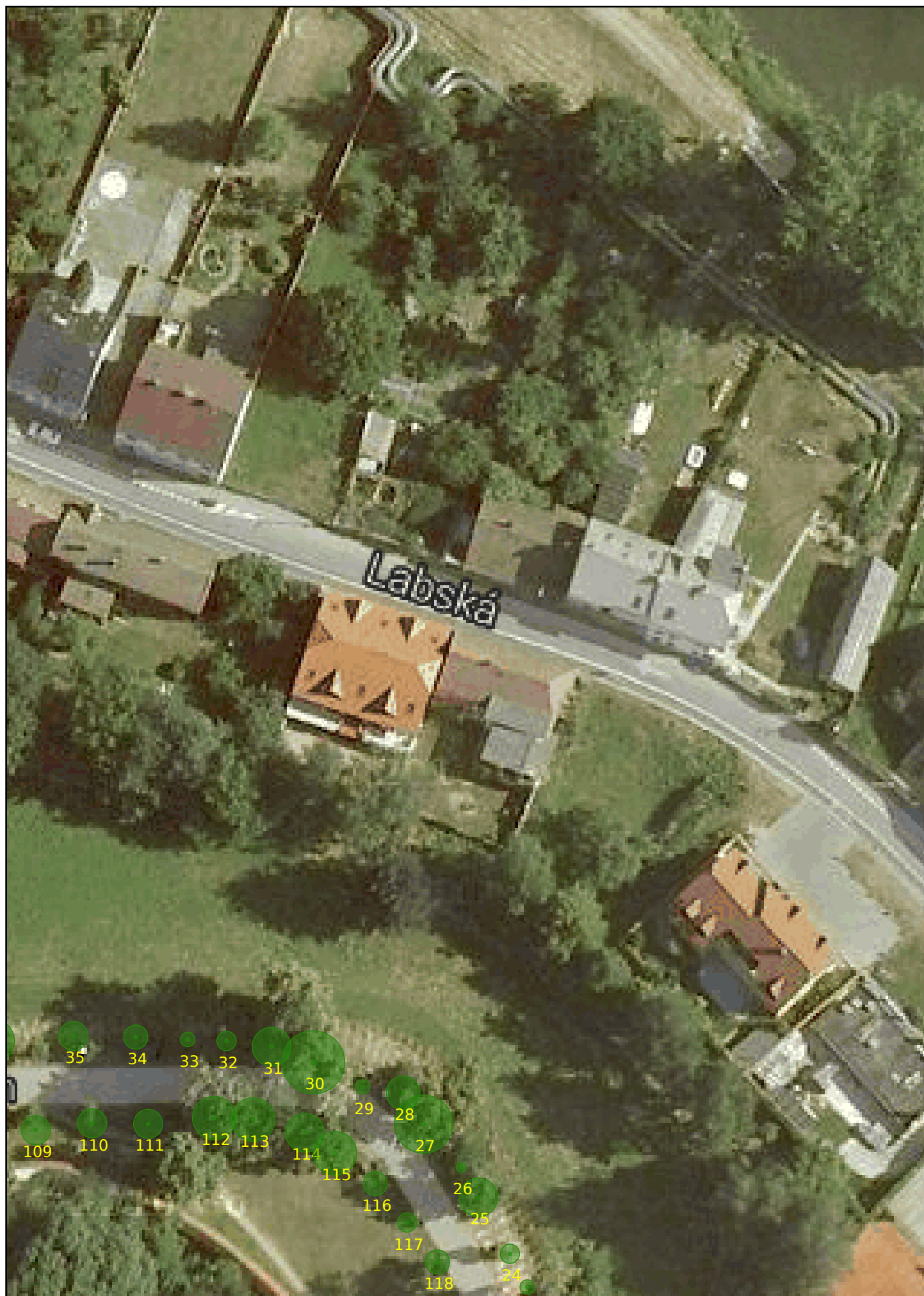
Pardubice - Zámecká alej(1:1000), 1/5



Pardubice - Zámecká alej(1:1000), 2/5



Pardubice - Zámecká alej(1:1000), 3/5



Pardubice - Zámecká alej(1:1000), 4/5



Pardubice - Zámecká alej(1:1000), 5/5

