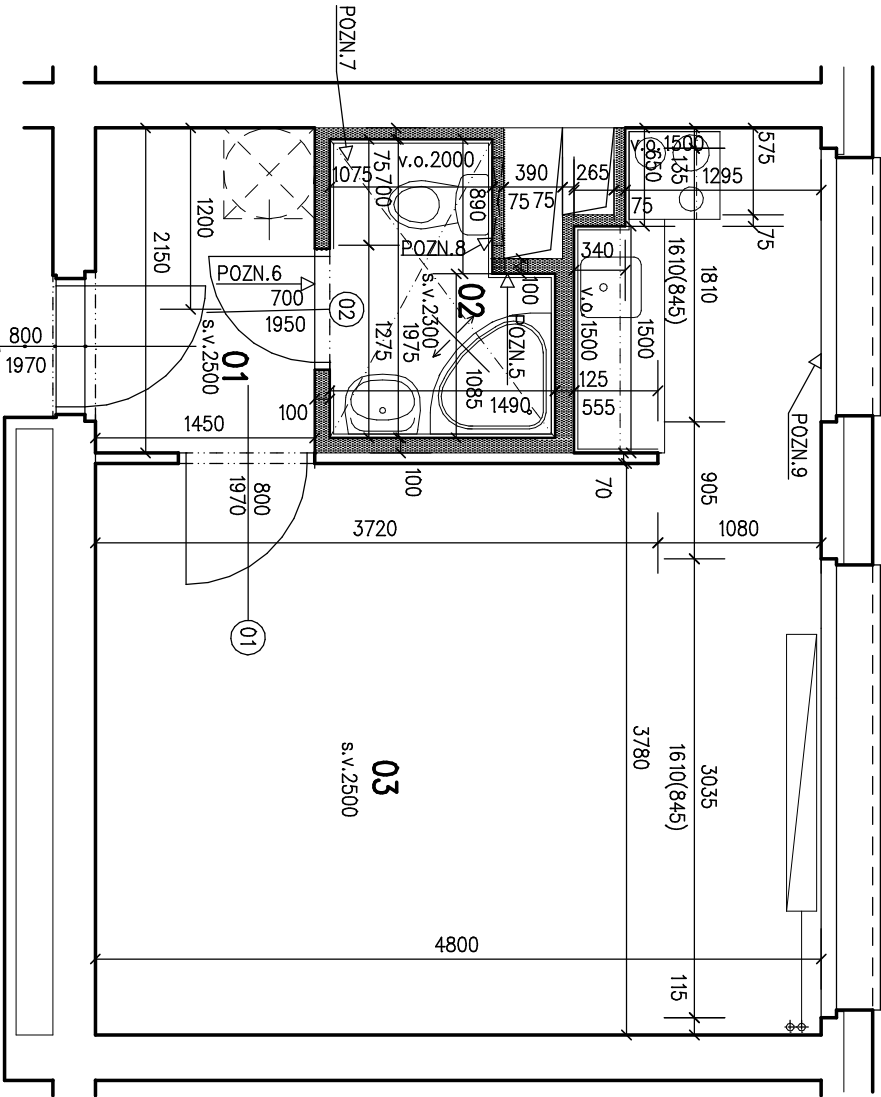


PŮDORYS BYTU č.1 – GAGARINOVA č.p.380, PARDUBICE

M: 1:50



POZNÁMKA:

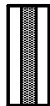
v.o. = výška obkladu od čisté podlahy
v.p. = výška příčky od čisté podlahy

- KERAMICKÝ OBKLAD PROVEDEN VČETNĚ OBKLADOVÝCH UŠÍ, SPÁROVACÍ HMOTY A LEPIDLA V PROVEDENÍ FLEX
- ZAŘÍZOVACÍ PŘEDMĚTY V SOCIÁLNÍM ZAŘÍZENÍ BUDOU OSAZENY NOVĚ
- POPIS VIZ. TECHNICKÁ ZPRÁVA
- OTOPNÉ TĚLESO BUDE ZBAVENO NEČISTOT A NOVĚ PŘETŘENO VÍCEVRSTVÝM NÁTĚREM, VČETNĚ ROZVODŮ A STOUPAČEK – ODSTÍN DLE VÝBĚRU UŽIVATELE
- ROZVODY ZT V BYTĚ (OD HLAVNÍCH STOUPAČEK V INSTALAČNÍ ŠACHTĚ) BUDOU VYMĚNĚNY
- POPIS VIZ. TECHNICKÁ ZPRÁVA
- ROZVODY EL. V BYTĚ BUDOU VYMĚNĚNY VČETNĚ VYPÍNAČŮ, ZÁSUVEK A SVÍTEL
- POPIS VIZ. TECHNICKÁ ZPRÁVA
- PŘED OBLOŽENÍM BUDOU STĚNY NAMÁHANÉ STŘÍKANOU VODOU OPATŘENY SYSTÉMOVOU HYDROIZOLAČNÍ STĚRKOU (V MÍSTĚ SPRCHOVÉHO KOUTU, UMÝVADLA, DŘEZU)
- POD KERAMICKOU DLAŽBU BUDE PROVEDENA HYDROIZOLAČNÍ STĚRKA V SYSTÉMOVÉM PROVEDENÍ
- POPIS VIZ. TECHNICKÁ ZPRÁVA
- PŘED VÝROBU JEDNOTLIVÝCH VÝROBKŮ BUDE ZPRACOVÁNA VÝROBNÍ DOKUMENTACE, KTERÁ BUDE PŘEDLOŽENA K ODSOUHLASENÍ ZÁSTUPCŮM INVESTORA A PROJEKTANTA, ZÁROVEN BUDOU PŘED VÝROBU DOMEŘENY SKUTEČNÉ ROZMĚRY STAVEBNÍCH KONSTRUKCÍ.
- SDK KONSTRUKCE BUDOU PROVEDENY V SYSTÉMOVÉM PROVEDENÍ – KONSTRUKCE Z OCEL. STOLKES S DVOUVRSTVÝM OPLÁŠTĚNÍM – ZE STRANY m.č. 02 KOUPELNA + WC A V MÍSTĚ KUCHYŇSKÉ LINKY BUDOU POUŽITY DESKY DO VLHKÉHO PROSTŘEDÍ, DO KONSTRUKCE BUDE VLOŽENA IZOLACE DLE TECHNOLOGICKÝCH PŘEDPISŮ VÝROBCE.
- V JEDNOTLIVÝCH MÍSTNOSTECH, BUDOU PROVEDENY NOVĚ NAŠLAPNÉ VRSTVY PODLAH – PVC, KER. DLAŽBA
- VIZ. LEGENDA MÍSTNOSTÍ A TECHNICKÁ ZPRÁVA
- POZN. 5 – NOVÁ MŘÍŽKA 150/350mm OSAZENÁ NA STÁVAJÍCÍM POTRUBÍ VZT + ÚPRAVA POTRUBÍ VZT NA PROSTUPU S NOVOU SDK KONSTRUKCÍ STĚNY
- POZN. 6 – PODLAHOVÁ SYSTÉMOVÁ PŘECHODOVÁ UŠTĚ NA STYKU PVC A KER. DLAŽBY
- POZN. 7 – SYSTÉMOVÁ SÁDROKARTONOVÁ KONSTRUKCE PODHLEDU NA OCELOVÉM POZINK. DVOUVRSTVÉM ROŠTU, Z DESEK PRO POUŽITÍ DO VLHKÉHO PROSTŘEDÍ, S PAROZABARANOU OSAZENOU NA DESKÁCH
- POZN. 8 – SYSTÉMOVÁ REVZNÍ Klapka (Dvířka) POD OBKLAD DO VLHKÉHO PROSTŘEDÍ PRO OSAZENÍ DO STĚNY 600x600(950) – ROZMĚR A POLOHA BUDE OVĚŘENA PŘÍMO NA STAVBĚ DLE POLOHY MĚŘICÍCH ARMATUR V INSTALAČNÍ ŠACHTĚ A DLE POKYŇŮ MONTERŮ ZT
- POZN. 9 – STÁVAJÍCÍ VĚTRACÍ PRŮDUCH PŮVODNÍ SPÍŽNÍ SKŘÍNĚ V OBVODOVÉM PLÁŠTI BUDE ZE STRANY INTERIERU ZASLEPEN (DOPORUČUJE SE DEMONTÁŽ STÁVAJÍCÍCH VĚTRACÍCH KlapEK, VLEPENÍ POLYSTYRÉNU EPS + PŘETAŽENÍ VRSTVOU ARMOVACÍHO TMĚLU S VÝZTUŽNOU SÍTOVINOU + FINÁLNÍ POUVRCHOVÁ ÚPRAVA – SLEDNOCENÍ S OMÍTKOU NA OKOLNÍ PLOŠE)

LEGENDA MATERIÁLŮ:



STÁVAJÍCÍ NOSNÉ A NENOSNÉ KONSTRUKCE



SÁDROKARTONOVÉ KONSTRUKCE V SYSTÉMOVÉM PROVEDENÍ VÝROBCE

LEGENDA:

- (01) – NOVÉ VNITŘNÍ DŘEVĚNÉ DVEŘNÍ KŘÍDLO 800/1970 – L 1ks – OTOČNÉ DVEŘNÍ KŘÍDLO ZE 2/3 PROSKLENÉ HLADKÉ S POUVRCHEM ÚPRAVENÝM FOLIÍ 800/1970mm OSAZENÉ DO STÁVAJÍCÍ OCELOVÉ ZÁRUBNĚ OPATŘENÉ NOVÝM VÍCEVRSTVÝM NÁTĚREM V ODSTĚNU DLE VÝBĚRU UŽIVATELE
- VRCHNÍ KOVÁNÍ – KLIKA–KLIKA + ŠTÍTY MEZIPOKOJOVÉ
- KOVÁNÍ KOVOVÉ, NEREZOVÉ
- KOVÁNÍ – ZÁMEK DOZICKÝ INTERIEROVÝ
- POVRCHOVÁ ÚPRAVA: KŘÍDLO – FOLIE DLE VÝBĚRU INVESTORA
- SKLO – ORNAMENTÁLNÍ – DLE VÝBĚRU INVESTORA
- (02) – NOVÉ VNITŘNÍ DŘEVĚNÉ DVEŘE 700/1970 VČETNĚ ZÁRUBNĚ – L 1 ks – OTOČNÉ DVEŘNÍ KŘÍDLO PLNĚ S POUVRCHEM ÚPRAVENÝM FOLIÍ 700/1970mm, ZÁRUBEŇ – OCELOVÁ PRO SÁDROKARTONOVÉ KONSTRUKCE BEZ ZAPUŠTĚNÍ DO PODLAHY, S ODMÍKATELNOU PRAHOVOU SPOUKOU, DODATEČNĚ VLOŽENÉ TĚSNĚNÍ Z PVC, 3KREKTIKOVATELNĚ ZÁVĚSY,MATERIÁL POZINK. PLECH DLE DIN 59232 TL.1,5mm, POVRCHOVÁ ÚPRAVA ZÁKLADNÍM NÁTĚREM PRO POZINK. PLECH + FINÁLNÍ NÁTĚR V ODSTĚNU DLE RAL – DLE VÝBĚRU INVESTORA, ŠÍŘKA UŠTÍ ZÁRUBNĚ=100mm KŘÍDLO – OTOČNĚ PLNĚ HLADKÉ S VOŠTNINOVOU KONSTRUKCÍ, S POUVRCHOVOU ÚPRAVOU FOLIÍ DO OCELOVÉ ZÁRUBNĚ, 3x ZÁVĚSY, POVRCHOVÁ ÚPRAVA FOLIE V DEZÉNU DLE VÝBĚRU INVESTORA DVEŘĚ BEZ PRAHU
- VRCHNÍ KOVÁNÍ – KLIKA–KLIKA + ŠTÍTY MEZIPOKOJOVÉ PRO PÁČKU A UKAZATEL
- KOVÁNÍ KOVOVÉ, NEREZOVÉ
- KOVÁNÍ – ZÁMEK MEZIPOKOJOVÝ S PÁČKOU A UKAZATELEM
- (03) – NOVÉ VNITŘNÍ DVEŘE VČETNĚ ZÁRUBNĚ 800/1970 – P 1ks – OTOČNÉ DVEŘNÍ KŘÍDLO HLADKÉ PLNĚ PROTIPOŽÁRNÍ S POUVRCHEM ÚPRAVENÝM FOLIÍ 800/1970 mm, ZÁRUBEŇ OCELOVÁ PRO PREFABRIKOVANÉ BETONOVÉ KONSTRUKCE PRO DODATEČNOU MONTÁŽ BEZ ZAPUŠTĚNÍ DO PODLAHY, S ODMÍKATELNOU PRAHOVOU SPOUKOU, DODATEČNĚ VLOŽENÉ TĚSNĚNÍ Z PVC, 3KREKTIKOVATELNĚ ZÁVĚSY,MATERIÁL POZINK. PLECH DLE DIN 59232 TL.1,5mm, POVRCHOVÁ ÚPRAVA ZÁKLADNÍM NÁTĚREM PRO POZINK. PLECH + FINÁLNÍ NÁTĚR V ODSTĚNU DLE RAL – DLE VÝBĚRU INVESTORA, ŠÍŘKA UŠTÍ ZÁRUBNĚ=200mm – OVĚŘIT PŘÍMO NA STAVBĚ
- VRCHNÍ KOVÁNÍ – BEZPEČNOSTNÍ KLIKA–KOULE + ŠTÍTY S OTVOREM PRO VLOŽKU
- KOVÁNÍ KOVOVÉ, NEREZOVÉ
- KŘÍDLO – OTOČNĚ DŘEVĚNÉ PLNĚ HLADKÉ , S POUVRCHOVOU ÚPRAVOU FOLIÍ DO OCELOVÉ ZÁRUBNĚ, 3x ZÁVĚSY, POVRCHOVÁ ÚPRAVA FOLIE V DEZÉNU DLE VÝBĚRU INVESTORA DVEŘNÍ KŘÍDLO S POŽÁRNÍ ODOLNOSTÍ SHODNOU SE STÁVAJÍCÍM DVEŘNÍM KŘÍDLEM (EI 30 DP3)
- DVEŘNÍ KŘÍDLO VYBAVENO DVEŘNÍM KUKÁTKEM, ČÍSLEM OZNAČUJÍCÍ ČÍSLO BYTU.
- KOVÁNÍ – ZÁMEK 5-TI BODOVÝ BEZPEČNOSTNÍ
- DVEŘĚ OSAZENY VČETNĚ NOVÝHO PRAHU Z MAT. BUK, POVRCHOVÁ ÚPRAVA AKRYL.ĀT. LAK, KOTVIT LEPENÍM.
- POŽADAVEK NA LABORATORNÍ NEPRŮZVUČNOST Rw=32 dB A SOUČINITEL PROSTUPU TĚPLA U_{0,20}=3,5W/m²K
- DVEŘĚ V PROTIPOŽÁRNÍM PROVEDENÍ JAKO CELEK VČETNĚ ZÁRUBNĚ.

LEGENDA MÍSTNOSTÍ :

OZN.	NÁZEV MÍSTNOSTI	m ²	PODLAHA	STĚNY	STROP	POZNÁMKA
01	Předsiň	3.3	PVC	omítka+SDK -v místě sociálního zařízení	omítka	
02	Koupelna + WC	2.7	ker. dlažba	SDK+ker. obklad	SDK podhled	
03	Obývací pokoj + kk	21.5	PVC	omítka + SDK + ker. obklad -v místě kuchyňské linky	omítka	v kuchyňským koutě nová kuchyňská linka – viz. technická zpráva

ČÁST DOKUMENTACE	STAVEBNĚ TECHNICKÉ ŘEŠENÍ	
ZODPOVĚDNÝ PROJEKTANT	ING. ALEŠ HOLEMÝ	
VYPRACOVAL	ING. MARCELA FEJKOVÁ	
		AM PROJEKT s.r.o.

HLAVNÍ PROJEKTANT	HM-PROJEKT s.r.o., E. BENEŠ 577, 500 12 HRADEC KRÁLOVĚ	
VEDOUcí PROJEKTANT	ING. ALEŠ HOLEMÝ	
OBJEDNATEL PD	STATUTÁRNÍ MÍSTO PARDUBICE, IČ: 00274046	číslo zakázky HM2015–06–330
	PERŠTŇSKÉ NÁMĚSTÍ 1, 530 21 PARDUBICE	stupeň PD DPS
	PASPORTIZACE A STAVEBNÍ OPRAVY BYTU č.1, GAGARINOVA č.p. 380, PARDUBICE	datum 05/2015
		měřitko 1 : 50
		označení přílohy 04