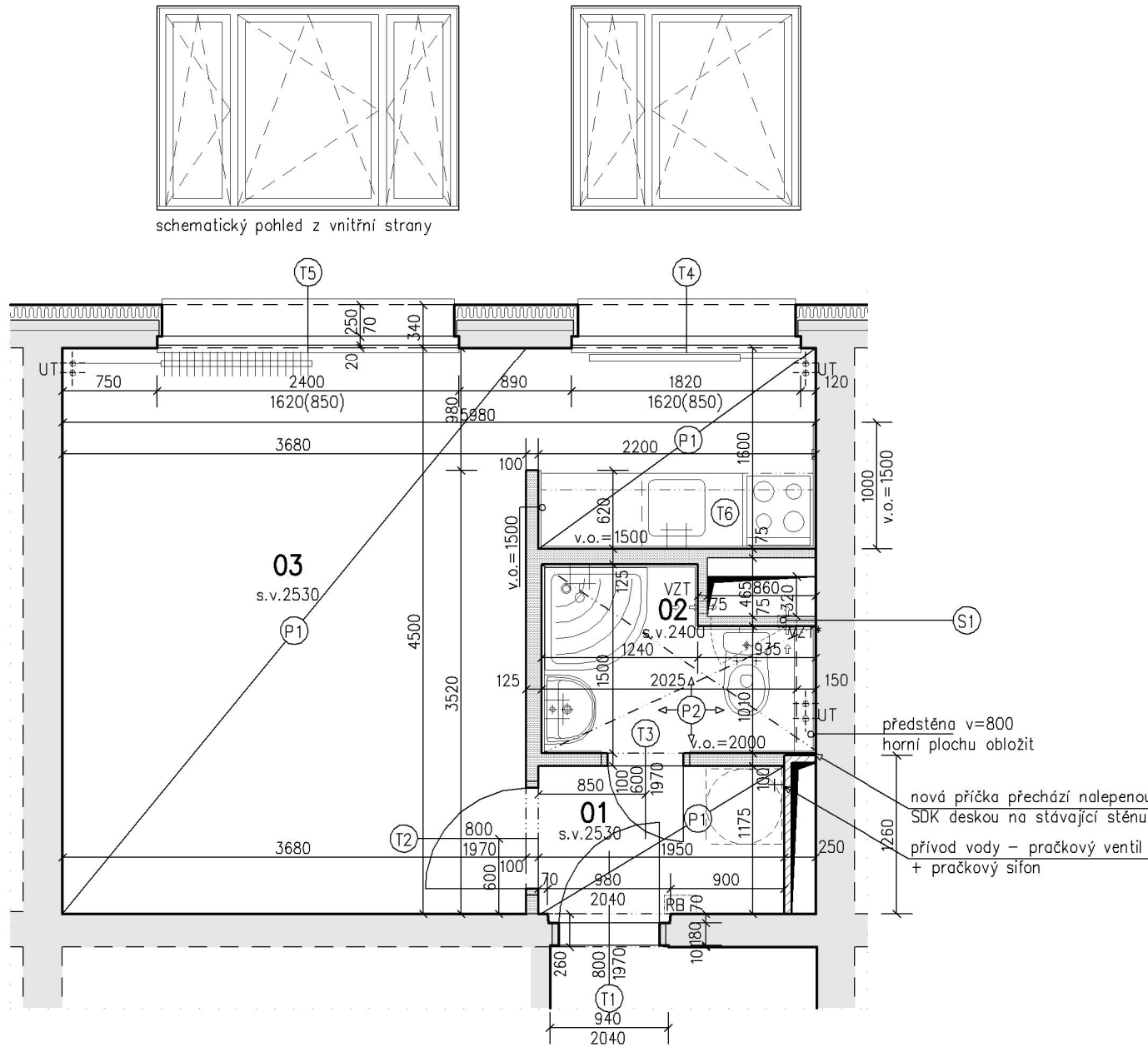


PŮDORYS BYTU č.17– OKRAJOVÁ 295, PARDUBICE
NOVÝ STAV



LEGENDA PODLAHOVÝCH KONSTRUKCÍ:

- P1** – stávající očištěný a sanovaný líc podlahové konstrukce
– penetrace podkladu
– samonivelační stěrková hmota (3–10mm, ideálně 4mm)
– celoplošné lepená povlaková krytina (PVC min. tl. 2mm, třída zátěže 32).
/barva podlahové krytiny dle objednatele/
//veškeré technologické postupy budou řešeny v souladu s podklady výrobce zvoleného materiálu//
- P2** – stávající očištěný a sanovaný líc podlahové konstrukce
– penetrace podkladu
– vyrovnávací stěrková hmota (pouze v případě významných nerovností, které by zvyšovali spotřebu, nebo znemožňovali aplikaci stěrkové izolace).
– povlaková stěrková hydroizolace
– flexibilní lepicí tmel
– keramická dlažba 1. jakosti (spárovat flexibilními spárovacími hmotami)
/barva a rozměr dlažebního materiálu dle objednatele/
//veškeré technologické postupy budou řešeny v souladu s podklady výrobce zvoleného materiálu//

LEGENDA VÝROBKŮ PSV:

VZT – plastová ventilační mřížka o rozměrech cca 150x250 (1ks), resp. 250x150mm (1ks) + prodloužení potrubí na šíři stěny (2ks).
Přesná poloha a rozměr dle stávajícího potrubí.

- S1** Systémová revizní klapka o rozměrech 600x600mm. Osazovací rámeček upevněn do stěny, vnitřní rámeček s vloženou SDK výplní a zavíráním pomocí pružiny a háčku (ovládání stiskem). Výrobek bez požární odolnosti. Rámečky hliníkové, výplň z impregnované sádkartonové desky.
- T1** Dřevěné bytové dveřní křídlo se zvýšenou mechanikou a bezpečnostní a požární odolností (30 min.). Křídlo pro stávající ocelovou zárubeň 800/1970, levé.
Dřevěné, plné, hladké, s povrchem upraveným folií – zámek bezpečnostní vložkový zadlabací – kování kliky/koule (koule z chodby), povrchové kování bezpečnostní pro kliku/koule a zámek vložkový, doplněk : bezpečnostní kukátko a štítek s číslem bytu.
Standard povrchového kování: kartáčovaný nerez.
Požární odolnost křídla a stávající zárubně musí odpovídat stávajícímu stavu (skutečnost ověřit při demontáži křídla – 30min.).
Lab. neprůzvučnost $R_w = \min. 32 \text{ dB}$.
Součástí dodávky nový dřevěný práh (buk), lakovaný, kotvený lepením.
Při montáži křídla ověřit možnost vložení (alt. výměny) dveřního těsnění.
- T2** Dveře vnitřní, křídlo vč. zárubně.
Zárubeň vnitřní ocelová pro montované sténové konstrukce, rozměr 800/1970mm, šíře ústí 100mm, pravá.
Provedení bez podlahového zapuštění, součástí dodávky TPE těsnění, provedení se třemi závěsy.
Finální povrchová úprava vícevrstvým nátěrovým systémem pro ocelové konstrukce v interiéru.
Křídlo vnitřní, dřevěné s vosťinovou výplní, hladké 2/3 prosklené, pravé, pro zárubeň 800/1970.
Zámek obyčejný zadlabací, kování kliky/klika, povrchové kování nedělené, pro předepsané kování a zámek.
Líc křídla upraven folií, zasklení ornamentální, povrchové kování nerezové.
Standard folie, zasklení, kování, povrchového kování a odstín nátěru zárubně určí investor akce.
Soubor zárubeň + křídlo ... 1 ks.
- T3** Dveře vnitřní, křídlo vč. zárubně.
Zárubeň vnitřní ocelová pro montované sténové konstrukce, rozměr 600/1970mm, šíře ústí 100mm, pravá.
Provedení bez podlahového zapuštění, součástí dodávky TPE těsnění, provedení se třemi závěsy.
Finální povrchová úprava vícevrstvým nátěrovým systémem pro ocelové konstrukce v interiéru.
Křídlo vnitřní, dřevěné s vosťinovou výplní, hladké plné, pravé, pro zárubeň 600/1970.
Zámek mezipokojový s páčkou a ukazatelem, kování kliky/klika, povrchové kování nedělené, pro předepsané kování a zámek.
Líc křídla upraven folií, povrchové kování nerezové.
Standard folie, kování, povrchového kování a odstín nátěru zárubně určí investor akce.
V pozici prahu (na styku různých nášlaných povrchů podlah) kovová přechodová krycí lišta (AL elox, nebo nerez).
Soubor zárubeň + křídlo + přechodová lišta ... 1 ks.
- T4** Okno jednoduché, dvoukřídlové, v obvodovém pláští.
rozměr interier = 1820x1620mm, provedeno zateplení vnějšího pláště – vnější rozměr 1750x1560mm.
Rám: plastový pro dvoukřídlové okno, se středním svislým sloupkem. Osazeno v poloze stávající výplně, v drážce panelu.
Systémový plastový vícekomorový profil s dvojitým dorazovým těsněním a středovým těsněním.
Parapetní profil $v = \pm 35 \text{ mm}$, umožňující osazení vnitřního plastového parapetu a připojení stávajícího oplechování pomocí přídavné plechové lišty. Rozšiřovací profily v ostěních a nadpraží – šíře dle doměření stávajícího stavu a sortimentu zhotovitele – pohledová část vnějšího líc okenního rámu musí být větší než 30mm!
Poloha sloupku dle stávajícího prvku, resp. již vyměněných oken v ostatních podlažích, poměr dělení rámu sloupkem cca 600:1200 – při pohledu z interiéru zleva doprava.
Křídla: materiál dtto okenní rám.
Křídla s celooobvodovým kováním pro otevírání a sklápění (vč. mikroventilace), kování s antikorozií úpravou v teplé zóně okna.
Povrchové kování: kliky v bílém provedení, tvar určí investor dle nabídky zhotovitele, max. výška 1,5 od podlahy.
Zasklení: izolační dvojsklo, sklo plavené čiré s „teplým“ rámečkem.
Těsnění doplněno automatickou mikroventilací bez možnosti uživatelského ovládání–uzavření (v souladu s ČSN 73 0540).
Součinitel prostupu tepla $U_w = 1.2 \text{ W/m}^2\text{K}$, zvuková neprůzvučnost min. 32 dB.
Orientace otevírání křídla dle schematu – nutno ověřit v závislosti na vybavení interiéru.
Vnitřní plastový parapet/lišta ze systému dodavatele okenní výplně.
Venkovní parapet řešen přídavnou plechovou lištou, mechanicky kotvenou k okennímu rámu a vlepenou do trvale pružného tmelu (PUR).
– materiál lišty ocelový pozinkovaný plech s povrchovou úpravou polyesterovým povlakem v odstínu stávajícího parapetu.
Zednické začistění špalet ze strany interiéru + vnitřní omítkové lišty + dotmelení spáry přetíratelným pružným tmelem.
Zednické začistění ze strany exteriéru vhodným PUR, nebo silikonovým tmelem. V případě poškození stávajících omítek při demontáži stávající výplně, bude provedena oprava poškozených míst omítkovinou totožnou se stávajícím provedením.
Kompletní fasádní nátěr vnějšího ostění a nadpraží + nový nátěr venkovního parapetu (v odstínu dle stávajícího stavu).
Na styku nové okenní výplně a stávajícího zateplovacího systému osadit komprimační paropropustnou těsnící pásku.
Veškeré plastové výrobky (rámy, rozšiřovací profily, vnitřní parapet) ve standardním bílém provedení. Typ okenního rámu určí investor na základě nabídky zhotovitele. Kotvení rámu dle zvyklostí zhotovitele (mechanicky + PUR tmel).
Zaměření stávajícího stavu a zpracování výrobní dokumentace je součástí dodávky zhotovitele.
- T5** Okno jednoduché, trojkřídlové, v obvodovém pláští.
rozměr interier = 2400x1620mm, provedeno zateplení vnějšího pláště – vnější rozměr 2340x1560mm.
Rám s dvojicí svislých sloupků. Dělení cca 600/1200/600 ... mimo rozměr a členění okna jsou ostatní parametry shodné s položkou T4 .
- T6** Sestava kuchyňské linky.
Dolní skříňky: výška cca 860mm, pevný sokl, skříňky s otočnými dvířky + police, zásuvky pod pracovní deskou, pracovní deska.
Materiál lamino tl. 18 mm s ABS hranami, pracovní deska MDF tl. 38mm, kování standard, povrchové kování z hliníkových slitin.
Horní skříňky: výška 600–750mm, výška dolní hrany +1,5 nad podlahou, skříňky s otočnými dvířky + police.
Celovysuvné kování, nerezový dřež bez odpávače, kovové úchytky. Zavěšení horních skříňek na zesílenou konstrukci stěny.
Součástí dodávky je cirkulační (bezodtahová) digestoř s interním osvětlením, osazená do skříňky – součástí horních skříňek.
V případě nároků na zesílení nosného rastru stěny, nebo vložení výtuh do konstrukce nutno avizovat stavbě před prováděním základu.
Součástí dodávky kuch. linky je elektrický sporák v bílém smaltovaném provedení s elektrickou troubou (vč. roštu a pečicího plechu).

NA VŠECHNY VÝŠE UVEDENÉ VÝROBKÝ PSV ZPRACUJE VYBRANÝ ZHOTOVITEL, V RÁMCI SVÉ DODÁVKY, VÝROBNÍ DOKUMENTACI.
TATO BUDE PŘED ZAČÁTKEM VÝROBY (NÁKUPEM MATERIÁLU) PŘEDLOŽENA KE SCHVÁLENÍ ZÁSTUPCI INVESTORA A PROJEKTANTA.

LEGENDA MÍSTNOSTÍ :

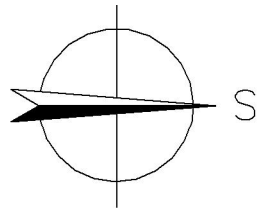
OZN.	NÁZEV MÍSTNOSTI	m ²	PODLAHA	STĚNY	STROP	POZNÁMKA
01	Předsíň	2,44	PVC	omítka/SDK deska	omítka	
02	koupelna+WC	2,86	ker. dlažba	omítka/SDK deska	SDK podhled	keramický obklad
03	pokoř+kuchyňský kout	20,18	PVC	omítka/SDK deska	omítka	keramický obklad v oblasti linky

LEGENDA MATERIÁLŮ:

- STÁVAJÍCÍ NOSNÉ KONSTRUKCE
- STÁVAJÍCÍ ZDĚNÉ NENOSNÉ KONSTRUKCE
- NOVÉ SDK KONSTRUKCE V SYSTÉMOVÉM PŘEDENÍ DLE VÝROBCE
stěny v systémové provedení zvoleného výrobce s použitím impregnovaných desek pod keramickými obklady
Všechny záklopy navrženy dvojitě, ze strany m.č. 02 vkládána mezi rošt a desky parozábrana.

POZNÁMKA:

Plocha uváděná v legendě místností je plocha podlahy včetně zařízení předmětů.
– rozvody elektro v celém bytě budou kompletně vyměněny (vč. zásuvek, vypínačů, svítidel). Blíží popis viz. 03 – technická zpráva .
– po rekonstrukci EL bude provedena nová revize, úprava elektroměrového rozváděče a odběr bude znovu přihlášen u distributora (ČEZ).
– všechny stávající rozvody a topná tělesa UT budou očištěny a opatřeny novým krycím nátěrem v odstínu dle výběru investora.
– veškeré nové navržené konstrukce stěn a podhledů budou zhotoveny sádkartonové, v souladu s technickými podklady pro systémové provedení daných konstrukcí (montáž, skladba, kotvení, postup výstavby, penetrace atd.).
Do konstrukcí bude vkládána vhodná minerální izolace v tloušťce dle podkladů výrobce, tj. o 10–20mm slabší, než je šíře profilu.
v.o.= ... výška keramického obkladu udávaná od nivelety podlahové konstrukce
– veškeré keramické obklady budou prováděny v provedení s ukončovacími a rohovými plastovými lištami. Montáž a spárování pomocí flexibilních tmelů a spárovacích. Prostupy instalací budou vykruzovány a finálně opatřeny krycími rozetami, dělení obkladaček není možné.
Před prováděním keramických obkladů bude podklad opatřen vhodnou stěrkovou hydroizolací v rozsahu – sprchový kout 1000x1000x2000mm, za umyvadlem a dřežem v ploše 600x600mm–dolní okraj 200mm pod horní hranou zařízení předmětů.
Na podlaze m.č. 02 bude provedena stěrka v celé ploše podlahy + na soklu do výšky min. 150mm.
Veškeré obklady a dlažby budou použity 1. jakostí.
– všechny instalace ZT a zařízení předmětů jsou nové. Standard zařízení předmětů viz. 03 – technická zpráva, nový stav.
Nové ZT instalace budou napojeny na stávající rozvody v prostoru – instalační šachty.
– na výrobky PSV zpracuje vybraný zhotovitel výrobní dokumentaci, kterou před začátkem výroby předloží GP ke schválení!
– standard nových podlahových krytin a příprava podkladu viz. 03 – technická zpráva–nový stav
– po opravě omítek bude bytová jednotka kompletně znovu vymalována v bílém odstínu (počet vrstev dle potřeby).



ČÁST DOKUMENTACE	STAVEBNÍ TECHNICKÉ ŘEŠENÍ	
ZODP. PROJEKTANT	Ing. Aleš Holmý	
VYPRACOVAL	Petr Procházka	

HLAVNÍ PROJEKTANT	HM–PROJEKT s.r.o., IČ: 27470644 E. BENEŠE 577, 500 12 HRADEC KRÁLOVÉ		
VEDOUCÍ PROJEKTANT	Ing. Aleš Holmý		
OBJEDNATEL PD	STATUTÁRNÍ MĚSTO PARDUBICE, IČ: 00274046 PERNŠTÝNSKÉ NÁMĚSTÍ 1, 530 21, PARDUBICE		
PASPORTIZACE A STAVEBNÍ OPRAVY BYTU Č.17 – OKRAJOVÁ Č.P. 295, PARDUBICE		číslo zakázky	HM2015–06–323
		stupeň PD	DPS
		datum	08/2015
		měřítka	
NOVÝ STAV		označení přílohy	04