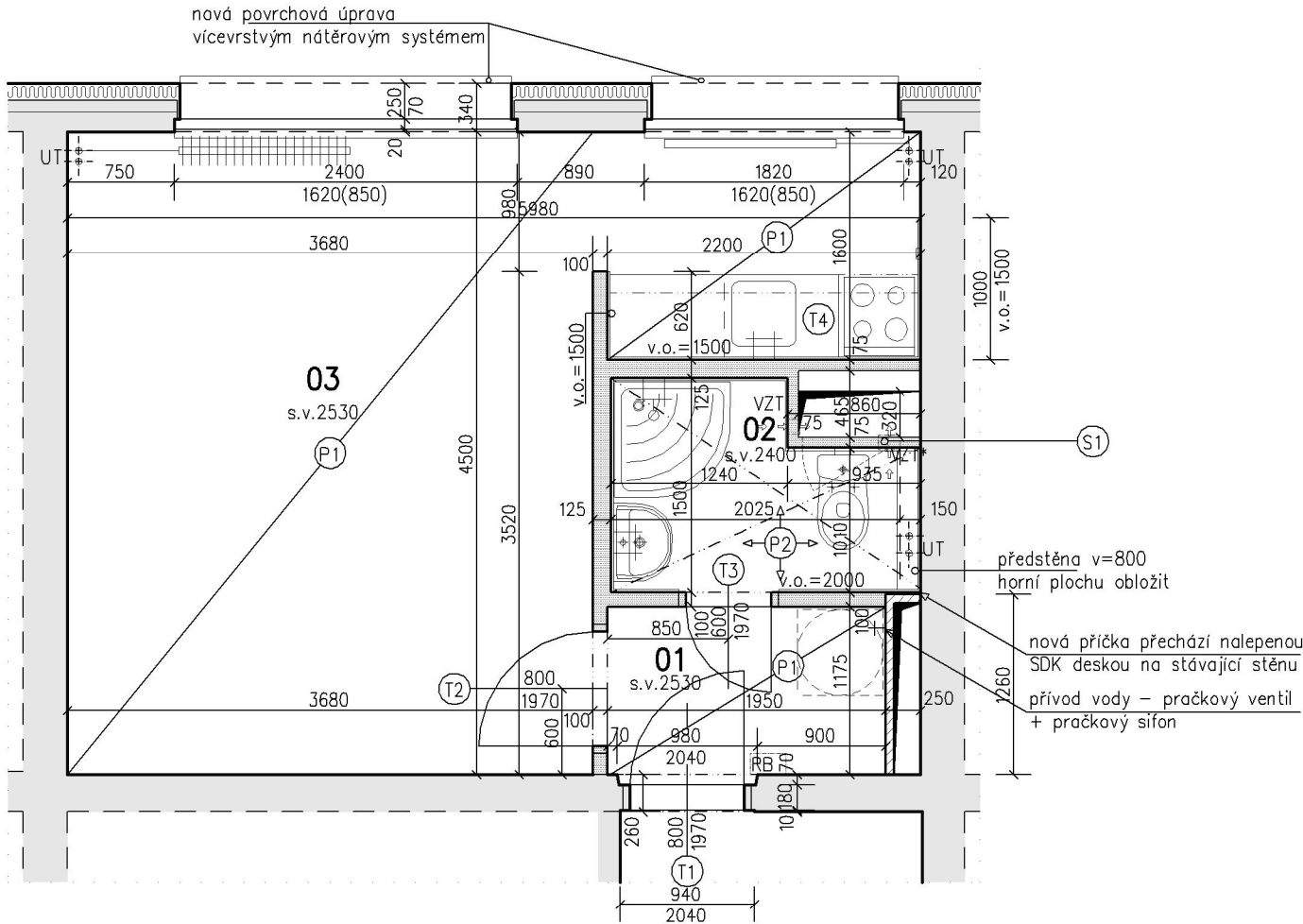


PŮDORYS BYTU č.23– SLUNEČNÍ 301, PARDUBICE
NOVÝ STAV



LEGENDA VÝROBKŮ PSV:

VZT – plastová ventilační mřížka o rozměrech cca 150x250 (1ks), resp. 250x150mm (1ks) + prodloužení potrubí na šíři stěny (2ks).
Přesná poloha a rozměr dle stávajícího potrubí.

- (S1) Systémová revizní klapka o rozměrech 600x600mm. Osazovací rámeček upevněn do stěny, vnitřní rámeček s vloženou SDK výplní. Zavírání pomocí pružiny a háčku (ovládání stiskem). Výrobek bez požární odolnosti. Rámečky hliníkové, výplň z impregnované sádrokartonové desky.
- (T1) Dřevěné bytové dveřní křídlo se zvýšenou mechanikou a bezpečnostní a požární odolností (30 min.). Křídlo pro stávající ocelovou zárubeň 800/1970, levé. Dřevěné, plně, hladké, s povrchem upraveným folií – zámek bezpečnostní vložkový zadlabací – kování klika/koule (koule z chodby), povrchové kování bezpečnostní pro klika/koule a zámek vložkový, doplněk : bezpečnostní kukátko a štítek s číslem bytu. Standard povrchového kování: kartáčovaný nerez. Požární odolnost křídla a stávající zárubně musí odpovídat stávajícímu stavu (skutečnost ověřit při demontáži křídla – 30min.). Lab. neprůzvučnost Rw=min. 32 dB. Součástí dodávky nový dřevěný práh (buk), lakovaný, kotvený lepením. Při montáži křídla ověřit možnost vložení (alt. výměny) dveřního těsnění.
- (T2) Dveře vnitřní, křídlo vč. zárubně. Zárubeň vnitřní ocelová pro montované stěnové konstrukce, rozměr 800/1970mm, šíře ústí 100mm, pravá. Provedení bez podlahového zapuštění, součástí dodávky TPE těsnění, provedení se třemi závěsy. Finální povrchová úprava vícevrstevným nátěrovým systémem pro ocelové konstrukce v interiéru. Křídlo vnitřní, dřevěné s voštinovou výplní, hladké 2/3 prosklené, pravé, pro zárubeň 800/1970. Zámek obyčejný zadlabací, kování klika/klika, povrchové kování nedělené, pro předepsané kování a zámek. Líc křídla upraven folií, zasklení ornamentální, povrchové kování nerezové. Standard folie, zasklení, kování, povrchového kování a odstín nátěru zárubně určí investor akce. Soubor zárubeň + křídlo ... 1 ks.
- (T3) Dveře vnitřní, křídlo vč. zárubně. Zárubeň vnitřní ocelová pro montované stěnové konstrukce, rozměr 600/1970mm, šíře ústí 100mm, pravá. Provedení bez podlahového zapuštění, součástí dodávky TPE těsnění, provedení se třemi závěsy. Finální povrchová úprava vícevrstevným nátěrovým systémem pro ocelové konstrukce v interiéru. Křídlo vnitřní, dřevěné s voštinovou výplní, hladké plně, pravé, pro zárubeň 600/1970. Zámek mezipokoje s páčkou a ukazatelem, kování klika/klika, povrchové kování nedělené, pro předepsané kování a zámek. Líc křídla upraven folií, povrchové kování nerezové. Standard folie, kování, povrchového kování a odstín nátěru zárubně určí investor akce. V pozici prahu (na styku různých nášlancých povrchů podlah) kovová přechodová krycí lišta (AL elox, nebo nerez). Soubor zárubeň + křídlo + přechodová lišta ... 1 ks.
- (T4) Sestava kuchyňské linky. Dolní skříňky: výška cca 860mm, pevný sokl, skříňky s otočnými dvířky + police, zásuvky pod pracovní deskou, pracovní deska. Materiál laminó tl. 18 mm s ABS hranami, pracovní deska MDF tl. 38mm, kování standard, povrchové kování z hliníkových slitin. Horní skříňky: výška 600–750mm, výška dolní hrany +1,5 nad podlahou, skříňky s otočnými dvířky + police. Celovysuvné kování, nerezový dřež bez adaptérů, kovové úchytky. Zavěšení horních skříněk na zesílenou konstrukci stěny. Součástí dodávky je cirkulační (bezodtokový) digestoř s interním osvětlením, osazená do skříněk – součástí horních skříněk. V případě nároků na zesílení nosného rastru stěny, nebo vložení výtluh do konstrukce nutno avizovat stavbě před prováděním základu. Součástí dodávky kuch. linky je elektrický sporák v bílém smaltovaném provedení s elektrickou troubou (vč. roštu a pečícího plechu).

NA VŠECHNY VÝŠE UVEDENÉ VÝROBKÝ PSV ZPRACUJE VYBRANÝ ZHOTOVITEL, V RÁMCI SVÉ DODÁVKY, VÝROBNÍ DOKUMENTACI. TATO BUDE PŘED ZAČÁTKEM VÝROBY (NÁKUPEM MATERIÁLU) PŘEDLOŽENA KE SCHVÁLENÍ ZÁSTUPCI INVESTORA A PROJEKTANTA.

LEGENDA PODLAHOVÝCH KONSTRUKCÍ:

- (P1) – stávající očištěný a sanovaný líc podlahové konstrukce
– penetrace podkladu
– samonivelační stěrková hmota (3–10mm, ideálně 4mm)
– celoplošné lepená povlaková krytina (PVC min. tl. 2mm, třída zátěže 32).
/barva podlahové krytiny dle objednatele/
//veškeré technologické postupy budou řešeny v souladu s podklady výrobce zvoleného materiálu//
- (P2) – stávající očištěný a sanovaný líc podlahové konstrukce
– penetrace podkladu
– vyrovnávací stěrková hmota (pouze v případě významných nerovností, které by zvyšovali spotřebu, nebo znemožňovali aplikaci stěrkové izolace).
– povlaková stěrková hydroizolace
– flexibilní lepicí tmel
– keramická dlažba 1. jakosti (spárovat flexibilními spárovacími hmotami)
/barva a rozměr dlažebního materiálu dle objednatele/
//veškeré technologické postupy budou řešeny v souladu s podklady výrobce zvoleného materiálu//

LEGENDA MÍSTNOSTÍ :

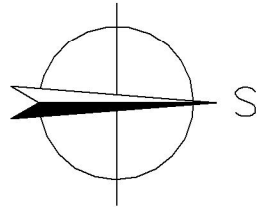
OZN.	NÁZEV MÍSTNOSTI	m ²	PODLAHA	STĚNY	STROP	POZNÁMKA
01	Předstěň	2,45	PVC	omítka/SDK deska	omítka	
02	koupelna+WC	2,85	ker. dlažba	omítka/SDK deska	SDK podhled	keramický obklad
03	pokoř+kuchyňský kout	20,20	PVC	omítka/SDK deska	omítka	keramický obklad v oblasti linky


LEGENDA MATERIÁLŮ:


- STÁVAJÍCÍ NOSNÉ KONSTRUKCE
- STÁVAJÍCÍ ZDĚNÉ NENOSNÉ KONSTRUKCE
- NOVÉ SDK KONSTRUKCE V SYSTÉMOVÉM PŘEDVEDENÍ DLE VÝROBCE
stěny v systémové provedení zvoleného výrobce s použitím impregnovaných desek pod keramickými obklady
Všechny základy navrženy dvojité, ze strany m.č. 02 vkládána mezi rošř a desky parozábrana.

POZNÁMKA:

Placha uváděná v legendě místností je plocha podlahy včetně zařizovacích předmětů.
– rozvody elektro v celém bytě budou kompletně vyměněny (vč. zásuvek, vypínačů, svítidel). Bližší popis viz. 03 – technická zpráva .
– po rekonstrukci EL bude provedena nová revize, úprava elektroměrového rozváděče a odběr bude znovu přihlášen u distributora (ČEZ).
– všechny stávající rozvody a topná tělesa UT budou očištěny a opatřeny novým krycím nátěrem v odstínu dle výběru investora.
– veškeré nové navrhované konstrukce stěn a podhledů budou zhotoveny sádrokartonové, v souladu s technickými podklady pro systémové provedení daných konstrukcí (montáž, skládka, kotvení, postup výstavby, penetrace atd.).
Do konstrukcí bude vkládána vhodná minerální izolace v tloušťce dle podkladů výrobce, tj. o 10–20mm slabší, než je šíře profilu.
v.o.= ... výška keramického obkladu udávaná od nivolety podlahové konstrukce
– veškeré keramické obklady budou prováděny v provedení s ukončovacími a rohovými plastovými lištami. Montáž a spárování pomocí flexibilních tmelů a spárovaček. Prostupy instalací budou vykružovány a finálně opatřeny krycími rozetami, dělení obkladaček není možné.
Před prováděním keramických obkladů bude podklad opatřen vhodnou stěrkovou hydroizolací v rozsahu – sprchový kout 1000x1000x2000mm, za umývadlem a dřezem v ploše 600x600mm–dolní okraj 200mm pod horní hranou zařizovacího předmětu.
Na podlaže m.č. 02 bude provedena stěrka v celé ploše podlahy + na soklu do výšky min. 150mm.
Veškeré obklady a dlažby budou použity 1. jakosti.
– všechny instalace ZT a zařizovací předměty jsou nové. Standard zařizovacích předmětů viz. 03 – technická zpráva, nový stav.
Nové ZT instalace budou napojeny na stávající rozvody v prostoru – instalační šachty.
– na výrobky PSV zpracuje vybraný zhotovitel výrobní dokumentaci, kterou před začátkem výroby předloží GP ke schválení!
– standard nových podlahových krytin a příprava podkladu viz. 03 – technická zpráva–nový stav
– po opravě omítek bude bytová jednotka kompletně znovu vymalována v bílém odstínu (počet vrstev dle potřeby).



ČÁST DOKUMENTACE	STAVEBNÉ TECHNICKÉ ŘEŠENÍ	
ZODP. PROJEKTANT	Ing. Aleš Holmý	
VYPRACOVAL	Petr Procházka	

HLAVNÍ PROJEKTANT	HM–PROJEKT s.r.o., IČ: 27470644 E. BENEŠE 577, 500 12 HRADEC KRÁLOVÉ	 E. Beneš 577, 500 12, Hradec Králové IČO: 274 70 644 DIČ: CZ 274 70 644 hm-projekt@volny.cz tel.: 776 630 023
VEDOUcí PROJEKTANT	Ing. Aleš Holmý	
OBJEDNATEL PD	STATUTÁRNÍ MĚSTO PARDUBICE, IČ: 00274046 PERNSTÝNSKÉ NÁMĚSTÍ 1, 530 21, PARDUBICE	
PASPORTIZACE A STAVEBNÍ OPRAVY BYTU Č.23 – SLUNEČNÍ Č.P. 301, PARDUBICE		číslo zakázky HM2015– 12– 306
		stupeň PD DPS
		datum 12./2015
		měřítka
NOVÝ STAV		označení přílohy 04