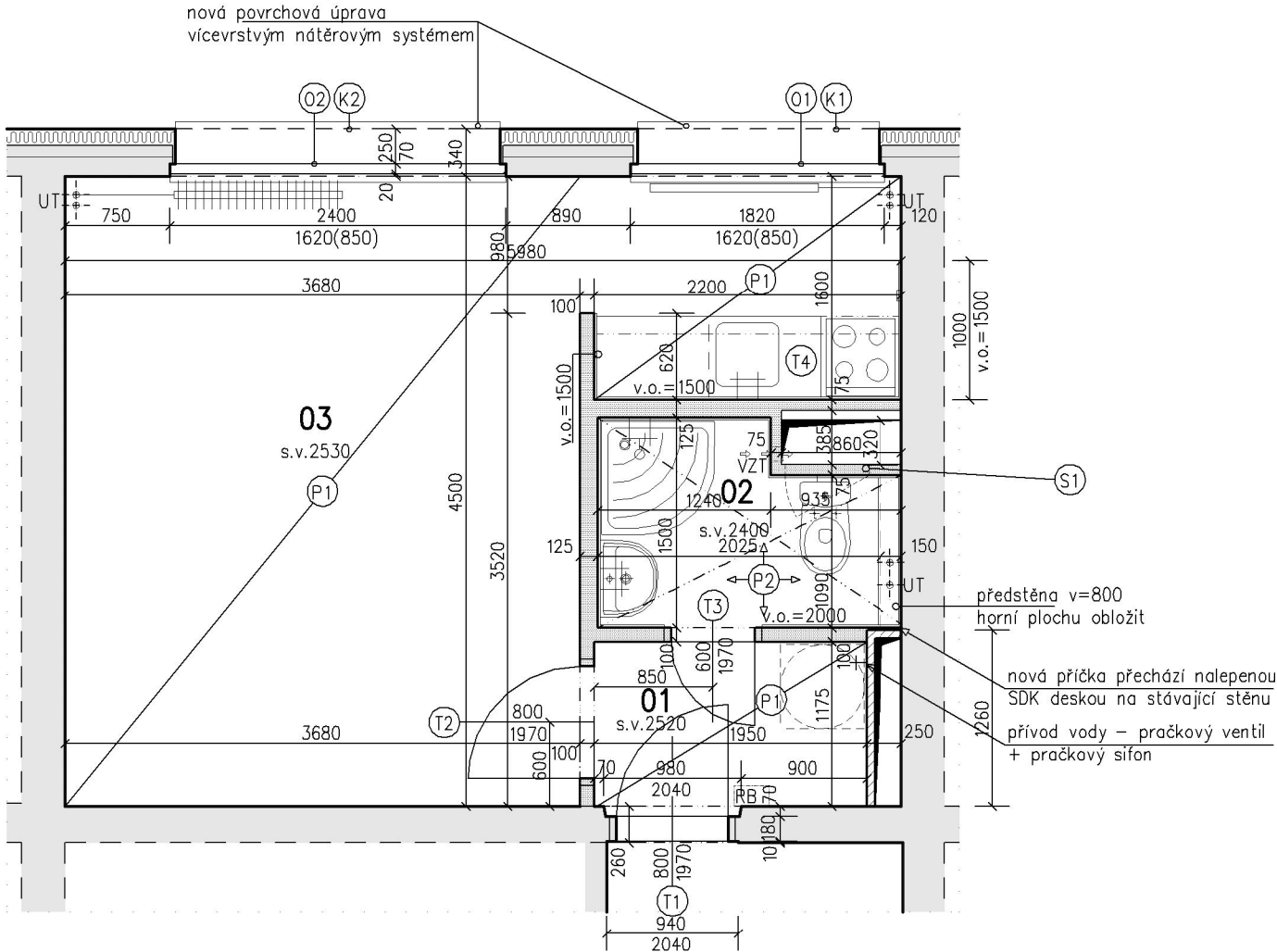


PŮDORYS BYTU č.8– SLUNEČNÍ 300, PARDUBICE
NOVÝ STAV



LEGENDA MÍSTNOSTÍ :

OZN.	NÁZEV MÍSTNOSTI	m ²	PODLAHA	STĚNY	STROP	POZNÁMKA
01	Předsíň	2,45	PVC	omítka/SDK deska	omítka	
02	koupelna+WC	2,80	ker. dlažba	omítka/SDK deska	SDK pohled	keramický obklad
03	pokojkuchyňský kout	20,20	PVC	omítka/SDK deska	omítka	keramický obklad v oblasti linky

LEGENDA MATERIÁLŮ:

- STÁVAJÍCÍ NOSNÉ KONSTRUKCE
- STÁVAJÍCÍ ZDĚNÉ NENOSNÉ KONSTRUKCE
- NOVÉ SDK KONSTRUKCE V SYSTÉMOVÉM PROVEDENÍ DLE VÝROBCE

stěny v systémové provedení zvoleného výrobce s použitím impregnovaných desek pod keramickými obklady

Všechny záklopy navrženy dvojité, ze strany m.č. 02 vkládána mezi rošt a desky parozábrana.

LEGENDA VÝROBKŮ PSV:

VZT – kovová ventilační mřížka o rozměrech cca 150x250 (1ks), resp. 250x150mm (1ks) + prodloužení potrubí na šíři stěny (2ks).
Přesná poloha a rozměr dle stávajícího potrubí.

- S1

Systémová revizní klapka o rozměrech 600x600mm. Osazovací rámeček upevněn do stěny, vnitřní rámeček s vloženou SDK výplní. Zavírání pomocí pružiny a háčku (ovládání stiskem). Výrobek bez požární odolnosti. Rámečky hliníkové, výplň z impregnované sádkartonové desky.
- T1

Dřevěné bytové dveře: křídlo se zvýšenou mechanikou, bezpečnostní a požární odolností + nová zárubeň pro dodatečnou montáž. Zárubeň dvoudílná, ocelová, pro dodatečnou montáž, s požární odolností. Rozměr 800/1970 – levé provedení. Křídlo pro stávající ocelovou zárubeň 800/1970, levé. Dřevěné, plné, hladké, s povrchem upraveným folií – zámek bezpečnostní vložkový zadlabací – kování klika/koule (koule z chodby), povrchové kování bezpečnostní pro klika/koule a zámek vložkový, doplněk : bezpečnostní kukátko a štítek s číslem bytu. Standard povrchového kování: kartáčovaný nerez. Požární odolnost křídla a stávající zárubeň musí odpovídat stávajícímu stavu (skutečnost ověřit při demontáži křídla – 30min.). Lab. neprůzvučnost Rw=min. 32 dB. Součástí dodávky nový dřevěný práh (buk), lakovaný, kotvený lepením.
- T2

Dveře vnitřní, křídlo vč. zárubeň. Zárubeň vnitřní ocelová pro montované stěnové konstrukce, rozměr 800/1970mm, šíře ústí 100mm, pravá. Provedení bez podlahového zapuštění, součástí dodávky TPE těsnění, provedení se třemi závěsy. Finální povrchová úprava vícevrstevným nátěrovým systémem pro ocelové konstrukce v interiéru. Křídlo vnitřní, dřevěné s voštinovou výplní, hladké 2/3 prosklené, pravé, pro zárubeň 800/1970. Zámek obyčejný zadlabací, kování klika/klika, povrchové kování nedělené, pro předepsané kování a zámek. Líc křídla upraven folií, zasklení ornamentální, povrchové kování nerezové. Standard folie, zasklení, povrchového kování a odstín nátěru zárubeň určí investor akce. Soubor zárubeň + křídlo ... 1 ks.
- T3

Dveře vnitřní, křídlo vč. zárubeň. Zárubeň vnitřní ocelová pro montované stěnové konstrukce, rozměr 600/1970mm, šíře ústí 100mm, pravá. Provedení bez podlahového zapuštění, součástí dodávky TPE těsnění, provedení se třemi závěsy. Finální povrchová úprava vícevrstevným nátěrovým systémem pro ocelové konstrukce v interiéru. Křídlo vnitřní, dřevěné s voštinovou výplní, hladké plné, pravé, pro zárubeň 600/1970. Zámek mezipokojový s páčkou a ukazatelem, kování klika/klika, povrchové kování nedělené, pro předepsané kování a zámek. Líc křídla upraven folií, povrchové kování nerezové. Standard folie, kování, povrchového kování a odstín nátěru zárubeň určí investor akce. V pozici prahu (na styku různých nášlaných povrchů podlah) kovová přechodová krycí lišta (AL elox, nebo nerez). Soubor zárubeň + křídlo + přechodová lišta ... 1 ks.
- T4

Sestava kuchyňské linky. Dolní skříňky: dl.=1600mm, v.= ± 860mm, pevný sokl, skříňky s otočnými dvířky + police, zásuvky pod pracovní deskou, pracovní deska. Materiál lamino tl. 18 mm s ABS hranami, pracovní deska MDF tl. 38mm, kování standard, povrchové kování z hliníkových slitin. Horní skříňky: dl.= 2200mm, v.= 600–750mm, výška dolní hrany +1,5 nad podlahou, skříňky s otočnými dvířky + police. Celovýsuvné kování, nerezový dřež bez adaptéru, kovové úchytky. Zavěšení horních skříněk na zesílenou konstrukci stěny. Součástí dodávky je cirkulační (bezodtoková) digestoř s interním osvětlením, osazená do skříňky – součástí horních skříněk. V případě nároků na zesílení nosného rastru stěny, nebo vložení výtuh do konstrukce nutno avizovat stavbě před prováděním základu. Součástí dodávky kuch. linky je elektrický sporák v bílém smaltovaném provedení s elektrickou troubou (vč. roštu a pečícího plechu).
- O1

Okno jednodílné, dvoukřídlové, v obvodovém plášti. rozměr interier = 1820x1620mm, provedeno zateplení vnějšího pláště – vnější rozměr 1750x1560mm. Rám: plastový pro dvoukřídlové okno, se středním svislým sloupkem. Osazeno v poloze stávající výplně, v drážce panelu. Systémový plastový vícekomorový profil s dvojitým dorazovým těsněním a středovým těsněním. Parapetní profil v= ±35mm, umožňující opřípojení nového oplechování vnějšího parapetu. Rozšiřovací profily v ostěních a nadpraží – šíře dle doměření stávajícího stavu a sortimentu zhotovitele – pohledová část vnějšího líce okenního rámu musí být větší než 30mm! Poloha sloupku dle stávajícího prvku, resp. již vyměřených oken v ostatních podlažích, poměr dělení rámu sloupkem cca 600:1200 – při pohledu z interiéru zleva doprava. Křídlo modulové šíře 600 – levé, křídlo modulové šíře 1200 – pravé. Křídla: materiál dtto okenní rám. Křídla s celoobvodovým kováním pro otevírání a sklápění (vč. mikroventilace), kování s antikorozní úpravou v teplé zóně okna. Povrchové kování: kliky v bílém provedení, tvar určí investor dle nabídky zhotovitele, max. výška 1,5 do podlahy. Zasklení: izolační dvojsklo, sklo plavené číré s „teplým“ rámečkem. Těsnění doplněno automatickou mikroventilací bez možnosti uživatelského ovládání–uzavření (v souladu s ČSN 73 0540).

Součinitel prostupu tepla Uw = 1.2 W/m².K, zvuková neprůzvučnost min. 32 dB. Orientace otevírání křidel dle popisu – nutno ověřit v závislosti na vybavení interiéru. Vnitřní plastový parapet/lišta ze systému dodavatele okenní výplně. Zednické zacištění špalet ze strany interiéru + vnitřní omítkové lišty + dotmelení spáry přetřátelným pružným tmelem. Zednické zacištění ze strany exteriéru vhodným PUR, nebo silikonovým tmelem. V případě poškození stávajících omítek při demontáži stávající výplně, bude provedna oprava poškozených míst omítkovinou totožnou se stávajícím provedením. Kompletní fasádní nátěr vnějšího ostění a nadpraží + nový nátěr venkovního parapetu (v odstínu dle stávajícího stavu). Na styku nové okenní výplně a stávajícího zateplovacího systému osadit komprimační paropropustnou těsnící pásku. Všecké plastové výrobky (rámy, rozšiřovací profily, vnitřní parapet) ve standardním bílém provedení. Typ okenního rámu určí investor na základě nabídky zhotovitele. Kotvení rámu dle zvyklostí zhotovitele (mechanicky + PUR tmel). Zaměření stávajícího stavu a zpracování výrobní dokumentace je součástí dodávky zhotovitele.

- O2

Okno jednodílné, trojkřídlové, v obvodovém plášti. rozměr interier = 2400x1620mm, provedeno zateplení vnějšího pláště – vnější rozměr 2340x1560mm. Rám s dvojití svislých sloupků. Dělení cca 600/1200/600 ... levé/levé/pravé. Mimo rozměr a členění okna jsou ostatní parametry shodné s položkou O1.

- K1

Nové oplechování vnějšího parapetu. Délka: 1730mm, r.š.= 400mm Materiál: ocelový pozinkovaný plech s povrchovou úpravou polyesterovým povlakem v odstínu stávajícího parapetu. Osazení na vyrovnaný podklad tmelem vhodným k lepení „za studena“. Zednické zacištění ze strany exteriéru vhodným PUR, nebo silikonovým tmelem. V případě poškození stávajících omítek při demontáži stávající výplně bude provedna oprava poškozených míst omítkovinou totožnou se stávajícím provedením. Počet kusů: 1
- K2

Nové oplechování vnějšího parapetu. Délka: 2320mm, r.š.= 400mm Dtto polo. K1 – jiný rozměr. Počet kusů: 1

LEGENDA PODLAHOVÝCH KONSTRUKCÍ:

- P1

– stávající očištěný a sanovaný líc podlahové konstrukce
– penetrace podkladu
– samonivelační stěrková hmota (3–10mm, ideálně 4mm)
– celoplošné lepená povlaková krytina (PVC min. tl. 2mm, třída zátěže 32).
/barva podlahové krytiny dle objednatele/
//všecké technologické postupy budou řešeny v souladu s podklady výrobce zvoleného materiálu//
- P2

– stávající očištěný a sanovaný líc podlahové konstrukce
– penetrace podkladu
– vyrovnávací stěrková hmota (pouze v případě významných nerovností, které by zvyšovaly spotřebu, nebo znemožňovali aplikaci stěrkové izolace).
– povlaková stěrková hydroizalace
– flexibilní lepicí tmel
– keramická dlažba 1. jakosti (spárovat flexibilními spárovacími hmotami)
/barva a rozměr dlažebního materiálu dle objednatele/
//všecké technologické postupy budou řešeny v souladu s podklady výrobce zvoleného materiálu//

POZNÁMKA:

Plocha uváděná v legendě místností je plocha podlahy včetně zařízeníových předmětů.
– rozvody elektro v celém bytě budou kompletně vyměněny (vč. zásuvek, vypínačů, svítidel). Blížší popis viz. 03 – technická zpráva .
– po rekonstrukci EL bude provedena nová revize, úprava elektroměřového rozváděče a odběr bude znovu přihlášen u distributora (ČEZ).
– všechny stávající rozvody a topná tělesa UT budou očištěny a opatřeny novým krycím nátěrem v odstínu dle výběru investora.
– veškeré nové navržené konstrukce stěn a podhledů budou zhotoveny sádkartonové, v souladu s technickými podklady pro systémové provedení daných konstrukcí (montáž, skladba, kotvení, postup výstavby, penetrace atd.).
Do konstrukcí bude vkládána vhodná minerální izolace v tloušťce dle podkladů výrobce, tj. o 10–20mm slabší, než je šíře profilu.
v.o.= ... výška keramického obkladu udávaná od nivelety podlahové konstrukce
– veškeré keramické obklady budou prováděny v provedení s ukončovacími a rohovými plastovými lištami. Montáž a spárování pomocí flexibilních tmeľů a spárováček. Prostupy instalací budou vykruzovány a finálně opatřeny krycími rozetami, dělení obkladaček není možné. Před prováděním keramických obkladů bude podklad opatřen vhodnou stěrkovou hydroizolací v rozsahu – sprchový kout 1000x1000x2000mm, za umývadlem a dřezem v ploše 600x600mm–dolní okraj 200mm pod horní hranou zařízeníovacího předmětu.
Na podlaze m.č. 02 bude provedena stěrka v celé ploše podlahy + na soklu do výšky min. 150mm.
Veškeré obklady a dlažby budou použity 1. jakosti.
– všechny instalace ZT a zařízeníové předměty jsou nové. Standard zařízeníových předmětů viz. 03 – technická zpráva, nový stav.
Nové ZT instalace budou napojeny na stávající rozvody v prostoru – instalační šachty.
– na výrobky PSV zpracuje vybraný zhotovitel výrobní dokumentaci, kterou před začátkem výroby předloží GP ke schválení!
– standard nových podlahových krytin a příprava podkladu viz. 03 – technická zpráva–nový stav
– po opravě omítek bude bytová jednotka kompletně znovu vymalována v bílém odstínu (počet vrstev dle potřeby).

ČÁST DOKUMENTACE	STAVEBNÉ TECHNICKÉ ŘEŠENÍ	<div><div></div><div>AMP</div><div>top s.r.o.</div></div>
ZODP. PROJEKTANT	Ing. Zdeněk Mikulecký	
VYPRACOVAL	Petr Procházka	

HLAVNÍ PROJEKTANT	HMP TOP s.r.o. Jižní 870, 500 03, Hradec Králové	<div><div></div><div>AMP</div><div>top s.r.o.</div><div>Jižní 870, 500 03 Hradec Králové IČO: 275 02 180 DIČ: CZ 275 02 180 parizek@hmpotop.cz tel.: 603 570 332</div></div>	
VEDOUCÍ PROJEKTANT	Ing. Zdeněk Mikulecký		
OBJEDNATEL PD	STATUTÁRNÍ MĚSTO PARDUBICE, IČ: 00274046 PERNŠTYNSKÉ NÁMĚSTÍ 1, 530 21, PARDUBICE		
PASPORTIZACE A STAVEBNÍ OPRAVY BYTU Č.8 – SLUNEČNÍ Č.P. 300, PARDUBICE		číslo zakázky	HM2016–05–307
NOVÝ STAV		stupeň PD	DPS
		datum	07/2016
		měřítko	1:50
		označení přílohy	04